



Présentation portes d'entrée

## **LES PORTES :**

**1<sup>ÈRE</sup> PARTIE : LA TECHNIQUE**

**2<sup>ÈME</sup> PARTIE : LA GAMME**

**3<sup>ÈME</sup> PARTIE : LA VENTE**



# LES PORTES LA TECHNIQUE



# 1/ Sommaire

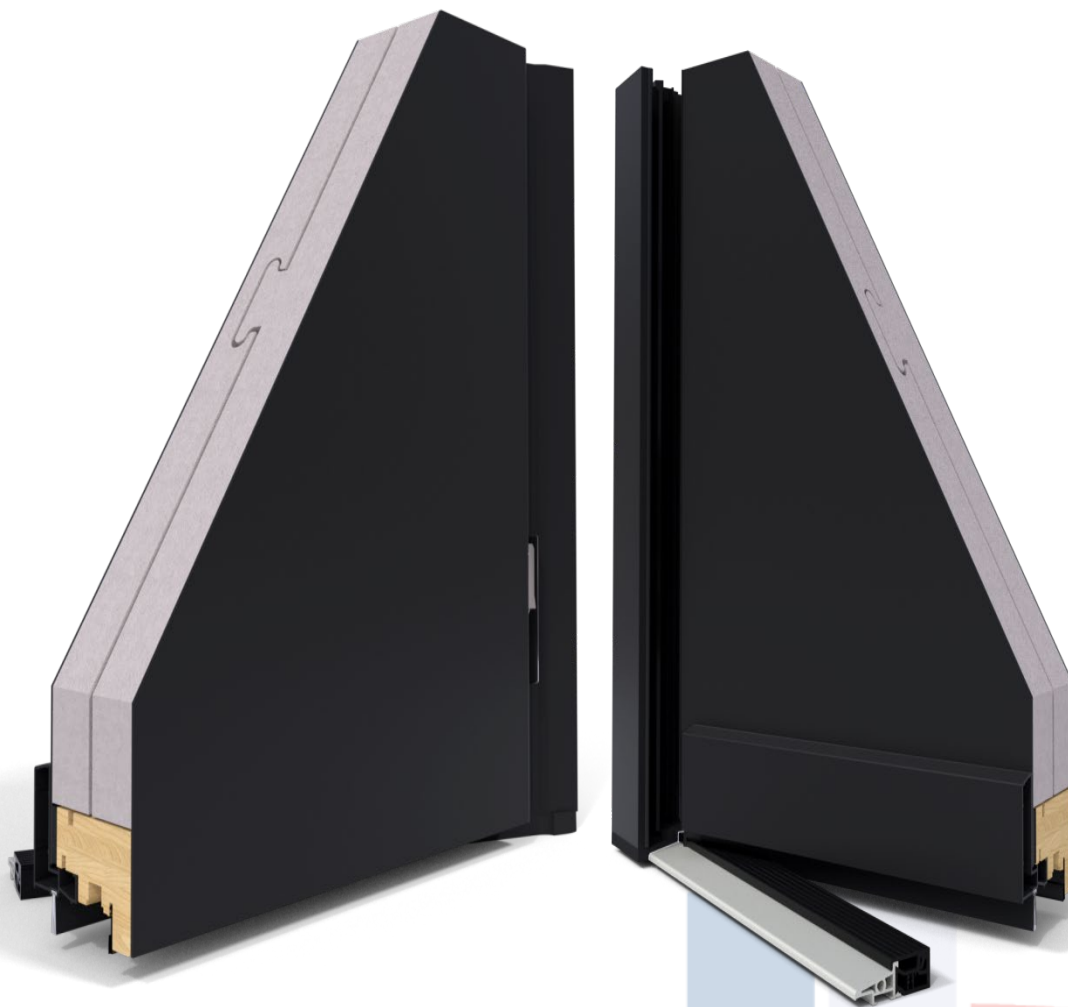
1. Conception Monalu
2. Faisabilité et performances techniques
3. Solution techniques
4. Contre dormant cintré
5. Evolution Créatives





# 1/ Conception

Angle



# 1/ Conception

## Coupe horizontale

Tous les accessoires habituels de pose disponibles (Couvre joint, cornières, tapées, ...)

Ouvrant épaisseur 80 mm avec complexe isolant

Vitrage 33.2/27/4/27/4

3 joints d'étanchéité périphérique, bi-composant dont 2 tubulaires

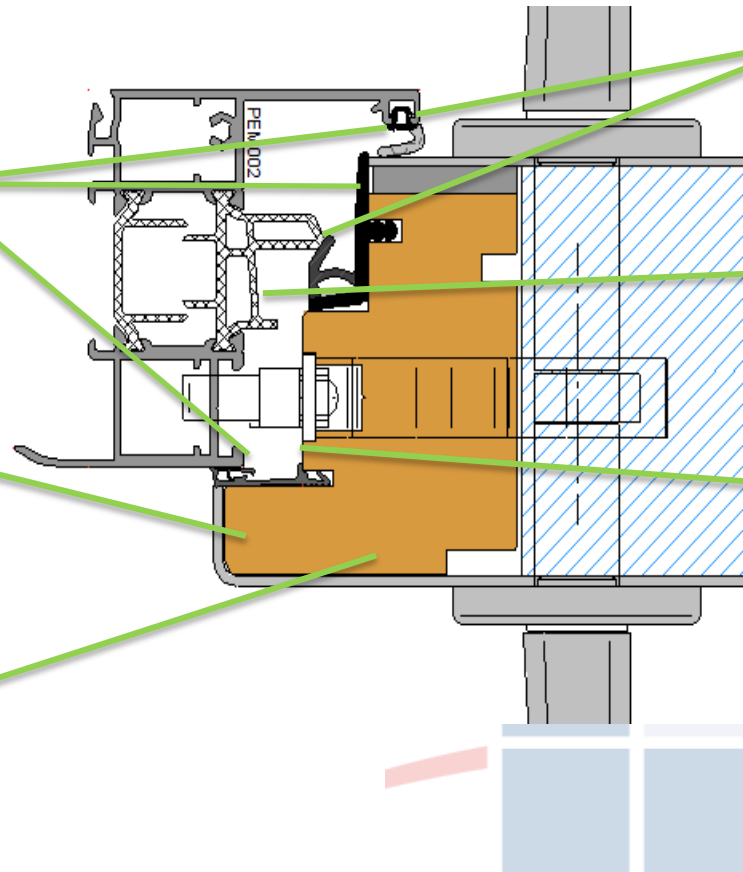
1. Profilé d'ouvrant en chêne de France (bois noble): carret lamellé collé abouté 3 plis.
2. Lasure multicouche transparente, anti-tanin, fongicide, qualité « ébénisterie ».

Cadre bois assemblé à coupe 45° avec cônes Hoffman + tourillons

Retardement à l'effraction car 2 parois protectrices pour la serrure

Barrette polyamide tubulaire, plus résistante qu'une barrette PVC pour supporter le poids de l'ouvrant (via les fixations).

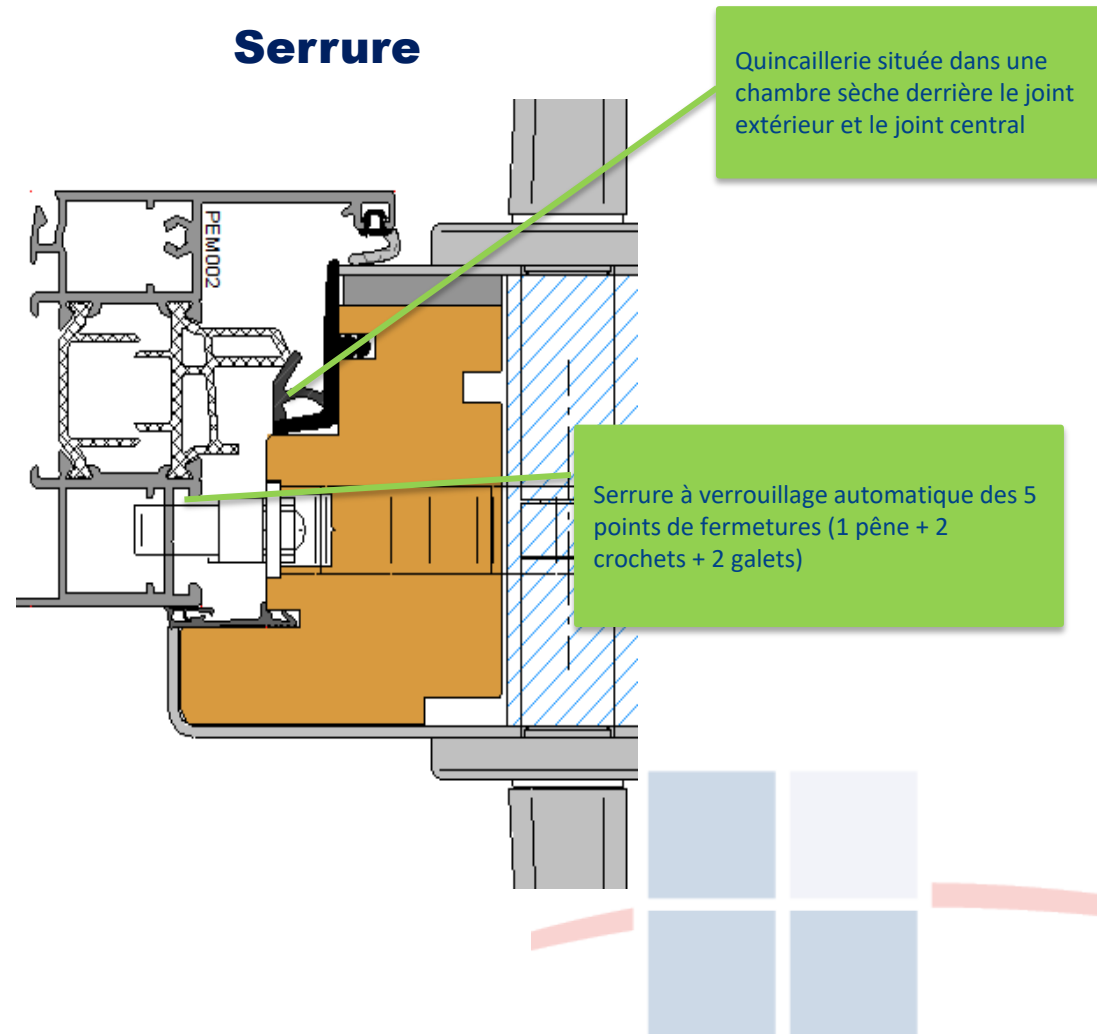
Bois visible uniquement dans la chambre sèche.



# 1/ Conception

Quincaillerie au sec

## Serrure



# 1/ Conception

Serrure

## Nouvelle Ferromatic

Dispo Mi-2020

### Avantages :

- Souplesse ressort pour diminution effort de réarmement
- Diminution du bruit avec course des crochets ralentie
- Plus besoin de réglage de déclencheur
- Double palpeur permet réversibilité de la crémone
- Point de fixation idem crémone actuelle (SOS)



# 1/ Conception

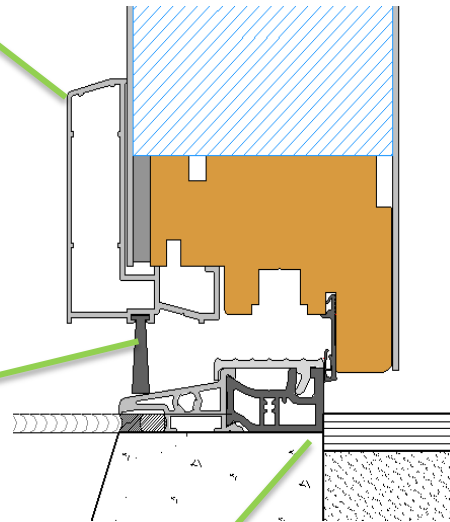
Une vraie plinthe solide et élégante

## Seuil

Plinthe contemporaine tubulaire permettant la protection du panneau en partie basse

Limitation des entrées d'eau et esthétique soignée grâce au joint brosse situé à l'extérieur. Plus esthétique pour les portes sur marche

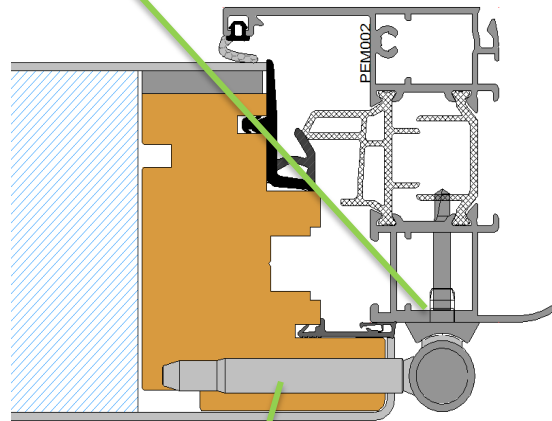
Seuil PMR à rupture de point thermique



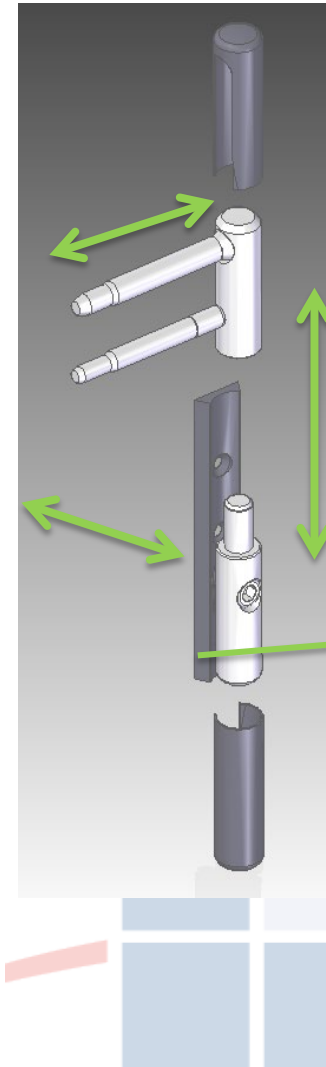
# 1/ Conception

Un ancrage solide et simple

Fixation sur le dormant par 4 broches et 3 vis reprises dans des cloisons aluminium renforcées.  
Cisaillement d'une fiche sur 7 points.



2 fixations d'une longueur de 60 mm sur un ouvrant plein



4 fiches avec cache fiche

Fiche réglable 3 dimensions permettant un réglage rapide

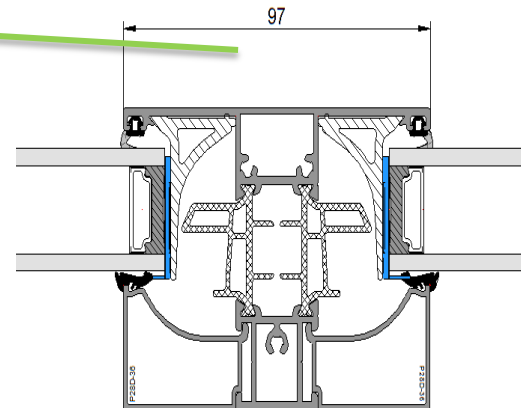
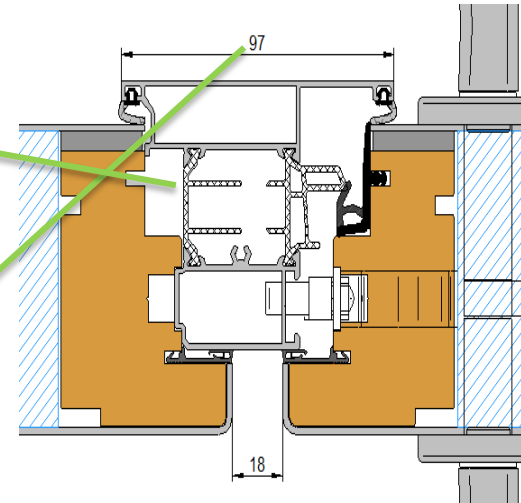
Platine de dormant spécialement développée pour les dormants aluminium, permettant de répartir la charge sur sa surface.

## 2/ Faisabilité et Performances

2 vantaux et imposte : Un assemblage aux finitions parfaites

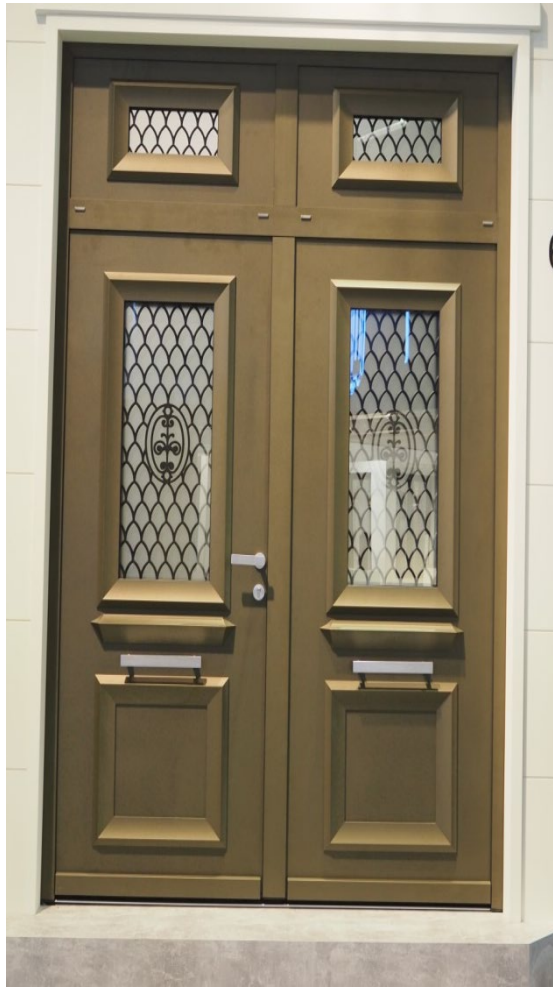
Battement rapporté à rupture de pont thermique.

Meneau répétant



## 2/ Faisabilité et performances

2 vantaux et imposte : Un assemblage aux finitions parfaites



battement et c  
t sans boucho





# 2/ Faisabilité et performances

## Effet bilame supprimé

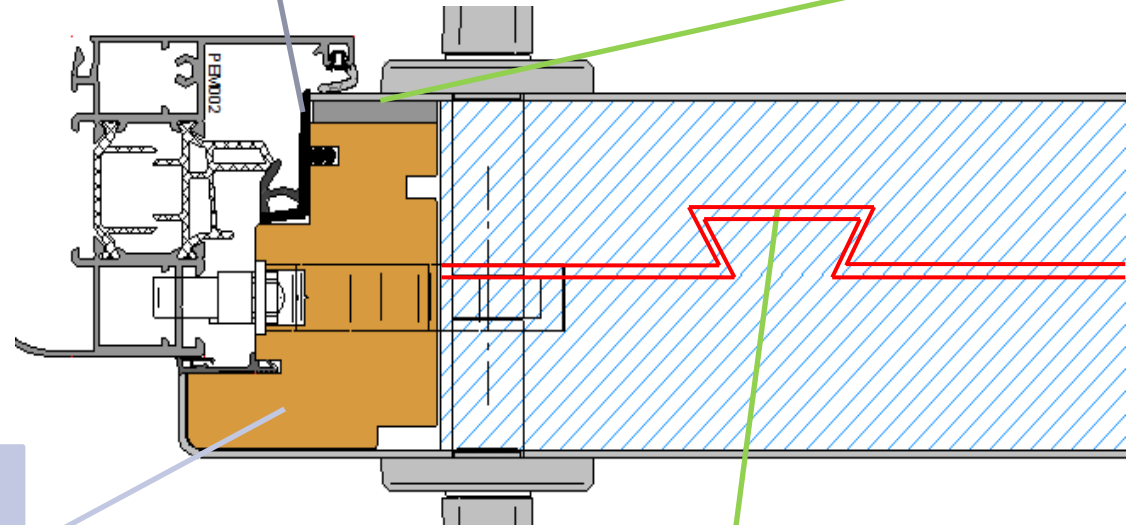
### 1. Permettre la dilation du parement extérieur

Parement plat sans pli à l'extérieur, ainsi la déformation du parement est libre et donc n'entraînera pas l'ouvrant.

Mousse d'absorption de la dilatation du parement extérieur

### 2. Rigidité des composants

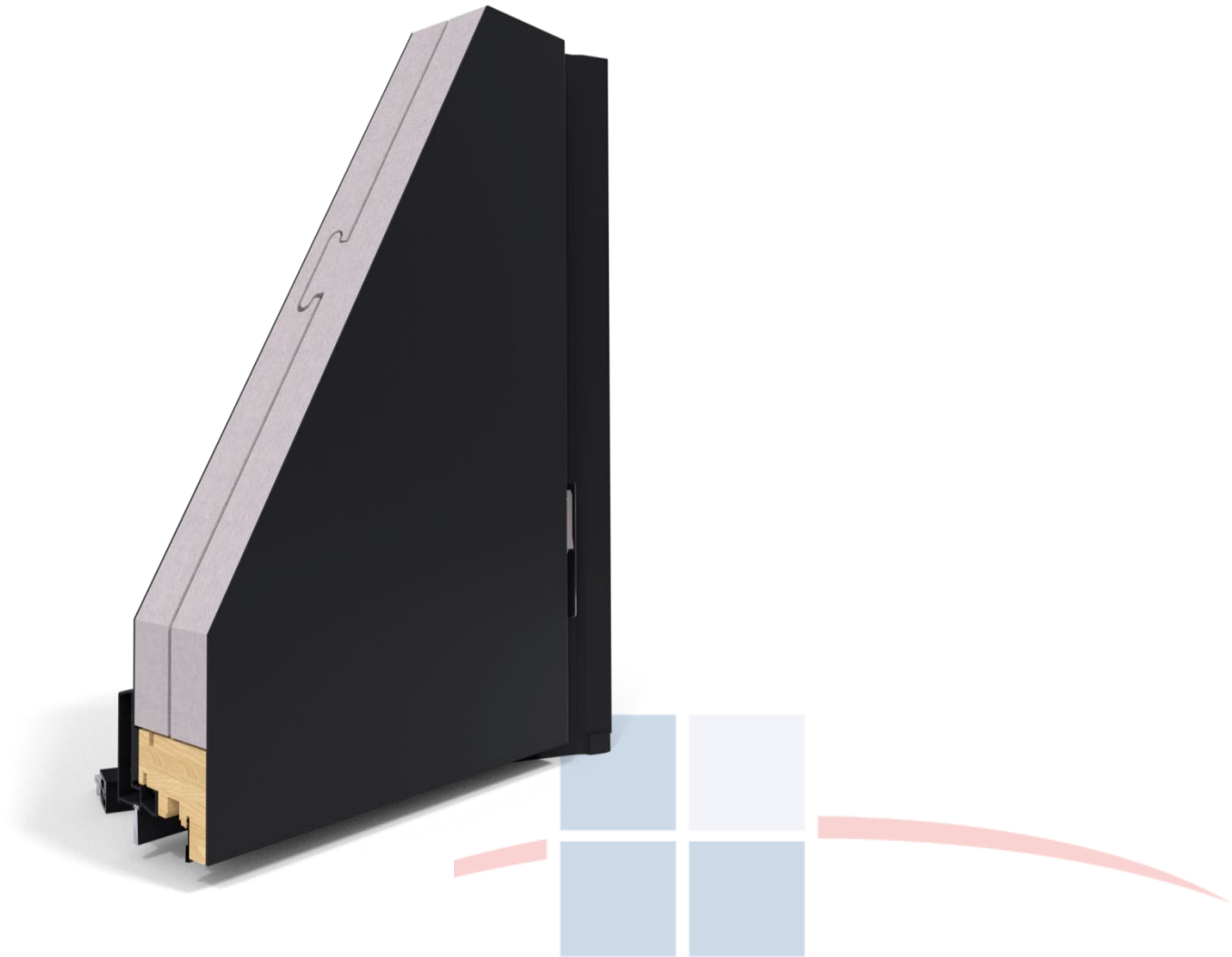
Carrelet lamellé collé abouté en chêne de France apportant une rigidité nettement supérieure aux autres matériaux.



Mousse isolante désolidarisée entre l'intérieur et l'extérieur avec système de « Queue d'aronde ».

## 2/ Faisabilité et performances

Effet bilame supprimé



# 2/ Faisabilité et performances

Effet bilame supprimé

Essai endurance quincailleries : 10 000 cycles

Performance AEV après cycles: A4 E7B VA2

Acoustique

Qualité perçue et test en cours pour norme ADP

- Effort de manœuvre

Habitat: 6 à 6,5 kilos

Monalu: 5,5 à 6 kilos → soit plus de 8 % d'effort en moins

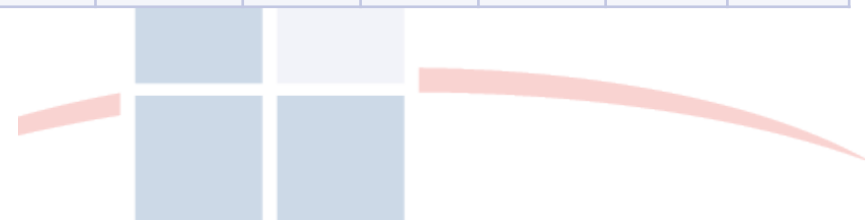


# 2/ Faisabilité et performances

## Pourquoi le bois

1. Noblesse du BOIS
2. Aspect naturel « écolo »
3. Côté chaleureux
4. Ferromatic initialement développée pour le bois (réduction du son)

Description	Etanchéité	Thermique	Phonique	Sécurité	Longévité Solidité	Effet bilame	Qualité perçue
Ouvrant ep 80		X	X				X
3 joints	X	X	X				X
Ouvrant bois lamellé collé		X	X	X	X	X	X
Joint brosse seuil 20	X	X					X
Quincaillerie située en chambre sèche				X	X		
4 fiches à platine	X			X	X		X
Rejet d'eau tubulaire					X		X
Barrette polyamide tubulaire	X	X	X	X			X
Vitrage 33.2/27/4/27/4		X		X			
Mousse de dilatation		X				X	
Isolant désolidarisé entre intérieur et extérieur		X				X	
Seuil PMR à rupture		X					X
Lasure multi couche					X		X
Flanc ALU extérieur sans retour						X	
Serrure autonome 5pts				X			X



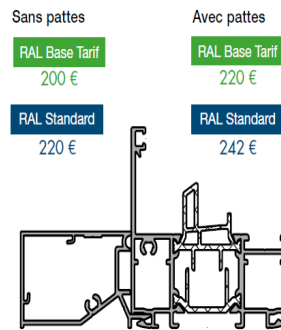
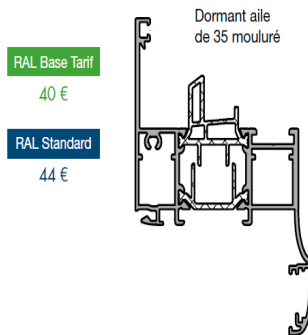
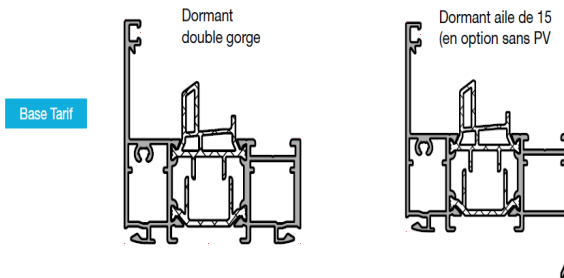
## 3/ SOLUTIONS TECHNIQUES

- Dormants et accessoires
- Protection
- Engondage
- Sangle de pose
- Notice simplifiée
- Contre dormant cintré

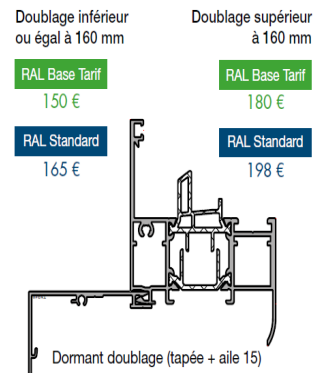


# DES ACCESSOIRES POUR LA POSE

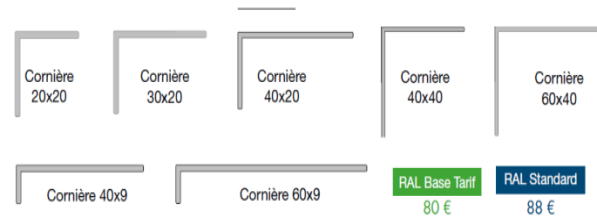
## Les dormants



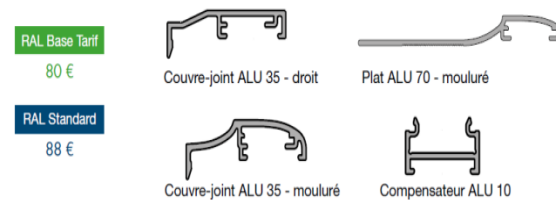
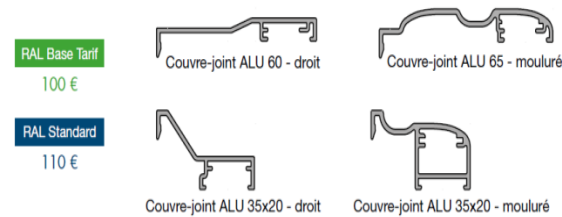
Tapée dépose totale



## Les cornières et plats



## Les habillages intérieurs

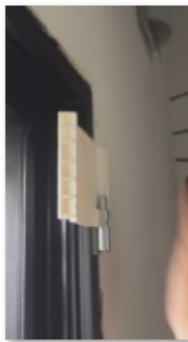


Forfait montage des couvre-joints 64,32 €

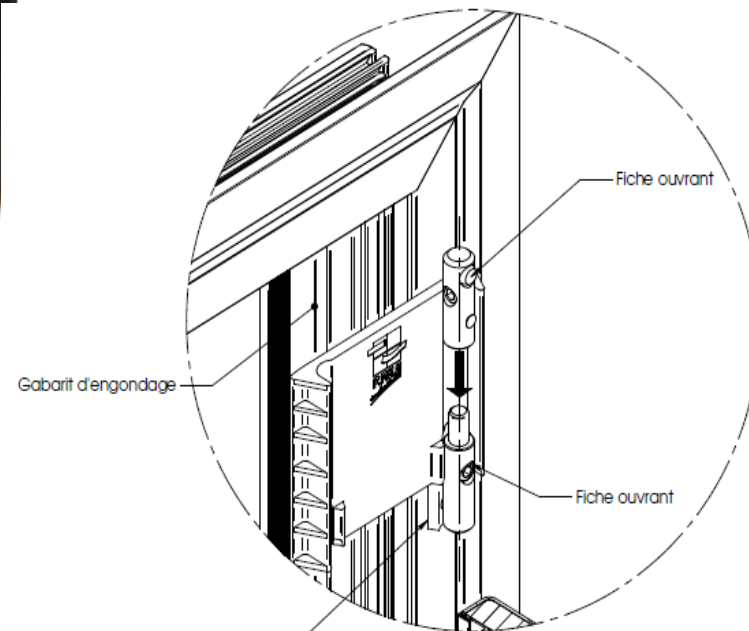
# Protection personnalisée



# Le gabarit d'engondage



Guide  
d'engondage

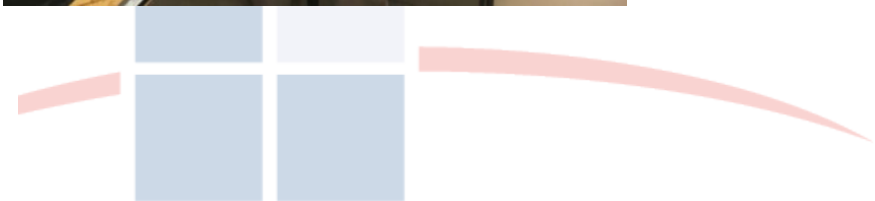
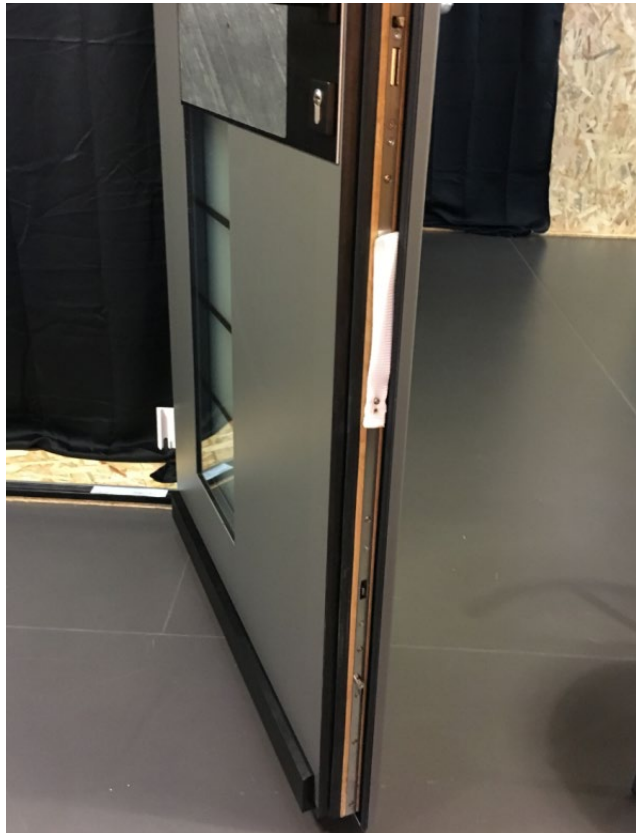


Platine dormant  
DETAIL A





# La sangle de pose



# Une notice « réglages » simplifiée

<p><b>R.P.E.E.</b> Régulation Performances Énergie Écologie</p> <p>DOC0792_A00</p> <h2>NOTICE DE POSE</h2> <p>"Porte MONOBLOC"</p> <p>1 / MODES DE POSE</p> <p>2 / AVANT MISE EN OEUVRE</p> <p>3 / POSE EN NEUF</p> <p>4 / POSE EN RENOVATION</p> <p>5 / REGLAGE</p> <p>6 / VERIFICATION</p>	<h3>1 / MODES DE POSE</h3> <p><b>Pose en Neuf :</b></p> <p>La menuiserie est posée et fixée en applique sur la face intérieure de la maçonnerie par le biais de pattes de fixation.</p> <p><b>Répartition des fixations :</b></p> <p>Les fixations doivent se trouver au plus près des paumelles et des points de condensation. L'écartement entre deux fixations ne doit pas excéder 50 cm. La distance entre la fixation et l'angle du dormant doit être comprise entre 5 et 10 cm.</p> <p><b>Pose en Rénovation :</b></p> <p>La menuiserie est posée et fixée sur l'ancien dormant à l'aide de vis.</p>	<h3>4 / POSE EN RENOVATION</h3> <ol style="list-style-type: none"> <li>1 - Applique un cordon de mastic sur le reingot et sur les montants jusqu'à 100mm</li> <li>2 - Coler le combrilande sous le seuil</li> <li>3 - Présenter la menuiserie et régler l'aplomb des montants</li> <li>4 - Visser la menuiserie à l'aide de vis de pose</li> <li>5 - Réaliser un cordon d'étanchéité sur la périphérie du dormant</li> <li>6 - Mettre en place les habillages intérieur et extérieur</li> </ol>	<h3>5 / REGLAGE</h3> <p><b>A / Réglage des fiches (Clé BTR 6)</b></p> <p><b>Réglage en largeur :</b></p> <p>Permet de régler le jeu entre la serrure de l'ouvrant et les gâches. Appliquer le même réglage sur toutes les fiches afin d'avoir un jeu régulier.</p> <p><b>Réglage en hauteur :</b></p> <p>Permet de monter l'ouvrant si les galets de la serrure butent contre les gâche à la fermeture ou si l'ouvrant frotte sur le seuil. Appliquer le même réglage sur toutes les fiches afin que celles-ci portent ensemble l'ouvrant.</p> <p><b>Réglage en compression :</b></p> <p>Permet de régler la compression à la fermeture. L'air ne doit pas passer entre l'ouvrant et le dormant. Ce réglage doit être assortie avec le réglage des rouleaux et des gâches.</p>
<h3>2 / AVANT MISE EN OEUVRE</h3> <p><b>Stockage :</b></p> <ul style="list-style-type: none"> <li>- Conserver la porte à la verticale</li> <li>- Stocker la menuiserie sur un support dur (ex : tasseau bois)</li> <li>- Mettre à l'abri des intempéries et de toutes projections diverses</li> <li>- Conserver les protections jusqu'à la fin du chantier</li> </ul> <p><b>Préparation pose Neuf :</b></p> <ul style="list-style-type: none"> <li>- Vérifier les dimensions de la porte selon la réservation</li> <li>- Vérifier le niveau, l'aplomb et la planéité des supports de pose</li> <li>- Dépoussiérer les supports de pose</li> </ul> <p><b>Préparation Pose RENO :</b></p> <ul style="list-style-type: none"> <li>- Vérifier les dimensions de la porte selon le dormant existant</li> <li>- Vérifier que le dormant existant soit sain et solidement fixé</li> <li>- Vérifier le niveau, l'aplomb et la planéité du dormant existant</li> <li>- Déligner ou reboucher la fissure avec des tasseaux</li> </ul>	<h3>3 / POSE EN NEUF</h3> <ol style="list-style-type: none"> <li>1 - Fixer les pattes de fixation sur le dormant suivant répartition</li> <li>2 - Appliquer un cordon de mastic sur le reingot et sur les montants jusqu'à 100mm</li> <li>3 - Coler le fond de joint sur la périphérie du dormant et le combrilande sous le seuil</li> <li>4 - Présenter et fixer la menuiserie à la maçonnerie</li> <li>5 - Réaliser un cordon d'étanchéité sur la périphérie entre dormant et maçonnerie</li> </ol>	<h3>5 / REGLAGE</h3> <p><b>B / Réglage de la serrure</b></p> <p><b>Réglage des crochets pour la compression</b></p> <p><b>Réglage des Galets pour la compression</b></p> <p><b>Réglage butée de déclenchement</b></p> <p><b>Réglage gâche électrique pour la compression</b></p>	<h3>6 / VERIFICATION</h3> <ul style="list-style-type: none"> <li>- Vérifier la régularité du jeu entre ouvrant et dormant</li> <li>- Vérifier le niveau et l'aplomb de la menuiserie</li> <li>- Vérifier le bon fonctionnement ouverture / fermeture</li> <li>- Vérifier le bon fonctionnement des organes de fermeture</li> <li>- Appliquer un lubrifiant sur :             <ul style="list-style-type: none"> <li>- les rouleaux de la serrure</li> <li>- les crochets de la serrure</li> <li>- le péne et le verrou de la serrure</li> <li>- les axes des fiches</li> </ul> </li> <li>- Nettoyer la menuiserie et veiller à ce que les évacuations d'eau ne soient pas obstruées</li> <li>- Enlever les protections à la fin du chantier</li> </ul>

## 4/ Contre dormant cintré

Pose d'une porte droite en applique sur une maçonnerie plein cintre à l'extérieur.



## Porte **CONTRE DORMANT CINTRÉ PVC ET ALU**

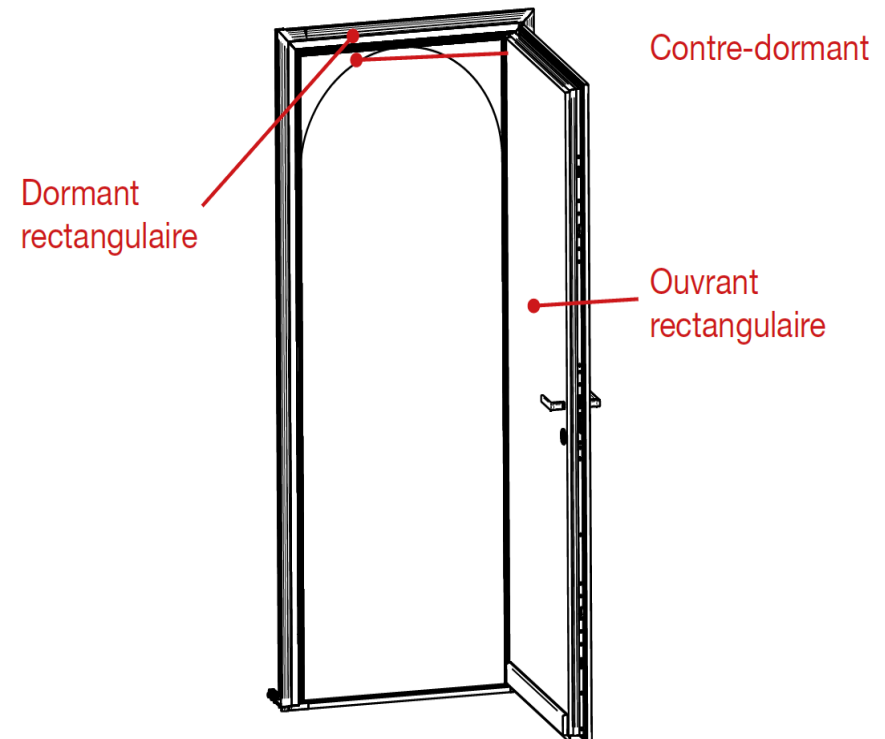


### ■ Caractéristiques techniques

	Plus values PVC blanc	Plus values ALU
Contre dormant	220,00 €	600 €

Disponible en Arc surbaissé

### ■ Schéma du contre dormant



# 4/ Contre dormant cintré





# 4/ Contre dormant cintré



# 4/ Contre dormant cintré

INT



EXT



## 4/ Contre dormant cintré





# 4/ Contre dormant cintré



# 4/ Contre dormant cintré

## Feuillet de prospection

OUVERTURES

PORTE D'ENTRÉE CINTRÉE

OR\_FUUILLET\_CINTRÉ\_M\_2019\_V3.indd 1

17/10/2019 10:11:07

UNE PORTE RECTANGULAIRE AVEC L'ASPECT EXTÉRIEUR D'UNE PORTE CINTRÉE  
Le contre-dormant cintré, une exclusivité Ouvertures

La solution à la fois innovante, économique, esthétique et qualitative pour votre porte d'entrée. Spécialement conçu pour répondre aux contraintes techniques des embrasures cintrées, le contre-dormant cintré permet de profiter de notre gamme de portes en Aluminium. Ouvertures, près de 40 ans d'expérience et de savoir-faire dans la menuiserie.

Autres solutions de cintrage possibles en PVC, BOIS et MIXTE

Retrouvez tous nos modèles de portes en PVC, Alu, Bois et Mixte dans notre catalogue portes d'entrée.

Demandez-le à votre expert ou sur notre site internet.

Les coordonnées de votre expert

Découvrez nos gammes de fenêtres en PVC, PFP, Alu, Bois et Mixte ainsi que nos fermetures, volets, portails et clôtures en PVC et Alu sur notre site internet.

[www.ouvertures.com.fr](http://www.ouvertures.com.fr)

• FENÊTRES • PORTES • VOLETS • PORTAILS

OR\_FUUILLET\_CINTRÉ\_M\_2019\_V3.indd 2

17/10/2019 10:11:11

# 4/ Contre dormant cintré

## Bon de commande avec 2 types de pose selon doublage



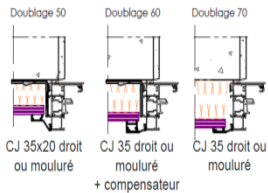
### BON DE COMMANDE CONTRE DORMANT CINTRE

pour gamme MONALU

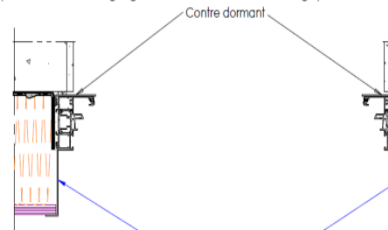
#### Dépose totale sans tapée Aluminium Pose n°1

A joindre avec le bon de commande porte

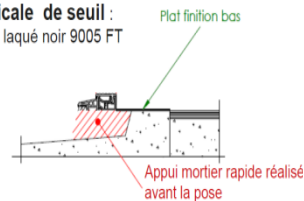
Cas de doublage	50mm	60mm	70mm	80mm	90mm	100mm	110mm	120mm
Habillage intérieur 3 côtés (Ral du dormant)	CJ35 x 20	CJ 35 + Compensateur	CJ 35	Cornière 40x13	Cornière 40x23	Cornière 40x33	Cornière 40x43	Cornière 40x53
Plat de finition au sol 9005 FT	X	X	X	X	15	25	35	45
Case à cocher								



#### Doublage avec isolant (Dormant double gorge + Cornière selon doublage)



#### Coupe verticale de seuil : Plat de finition laqué noir 9005 FT



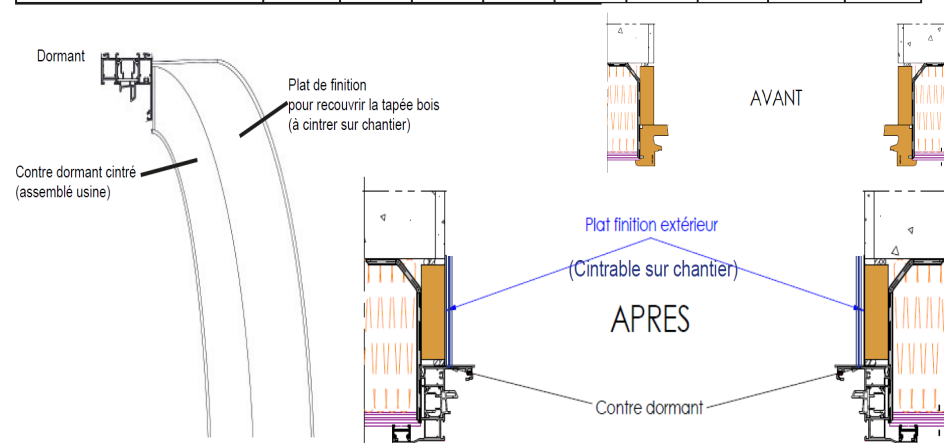
### BON DE COMMANDE CONTRE DORMANT CINTRE

pour gamme MONALU

#### Tapées bois conservées Pose n°2

A joindre avec le bon de commande porte

Cas de doublage	80mm	90mm	100mm	110mm	120mm	130mm	140mm	150mm	160mm
Habillage intérieur 3 côtés (Ral du dormant)	CJ 35 intégré	CJ 35 intégré	CJ 35 intégré	CJ 35 intégré	CJ 35 intégré	CJ 35 intégré	CJ 35 intégré	CJ 35 intégré	CJ 35 intégré
Plat de finition extérieur longueur ( env 5 mètres) épaisseur 15/10ème mm (cintrable sur chantier)	25	35	45	55	65	75	85	95	105
Case à cocher									

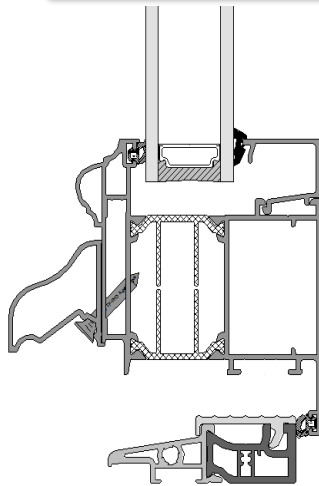




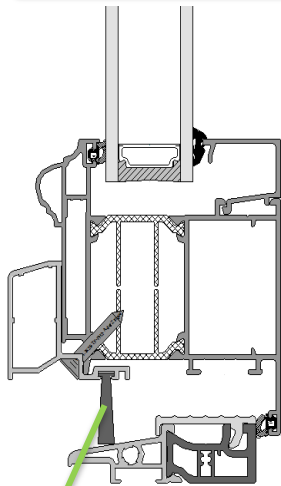
# 5/ Evolutions créatives ALU

## Rejet d'eau Type « plinthe »

Aujourd'hui



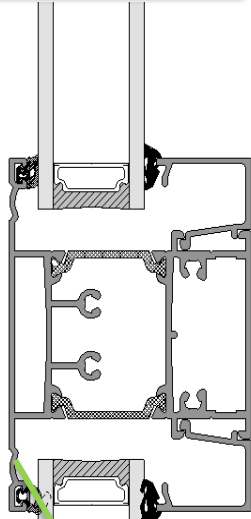
Demain



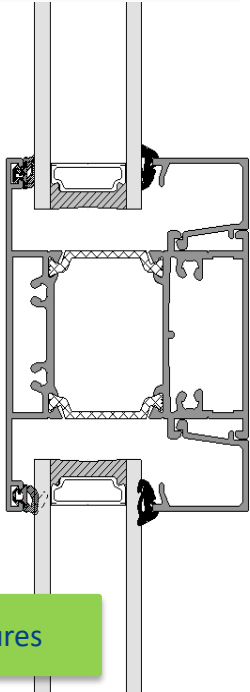
Rajout d'un joint brosse extérieur

## Traverse

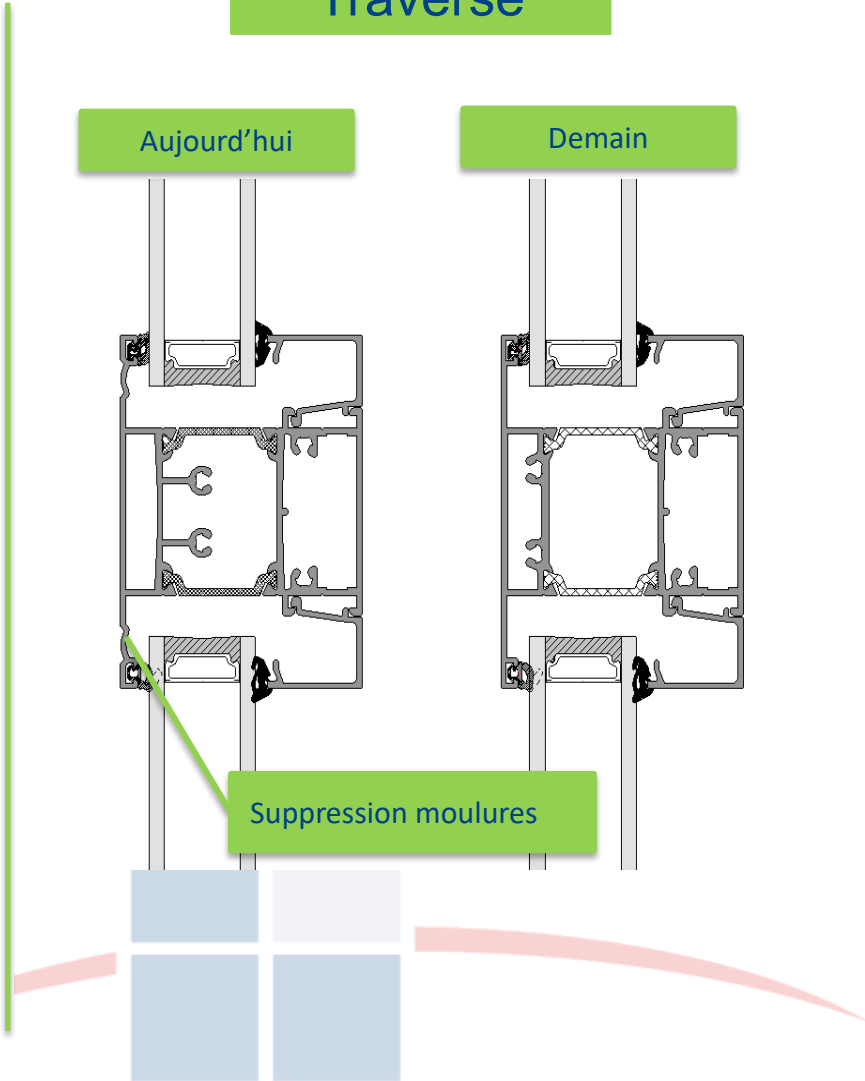
Aujourd'hui



Demain

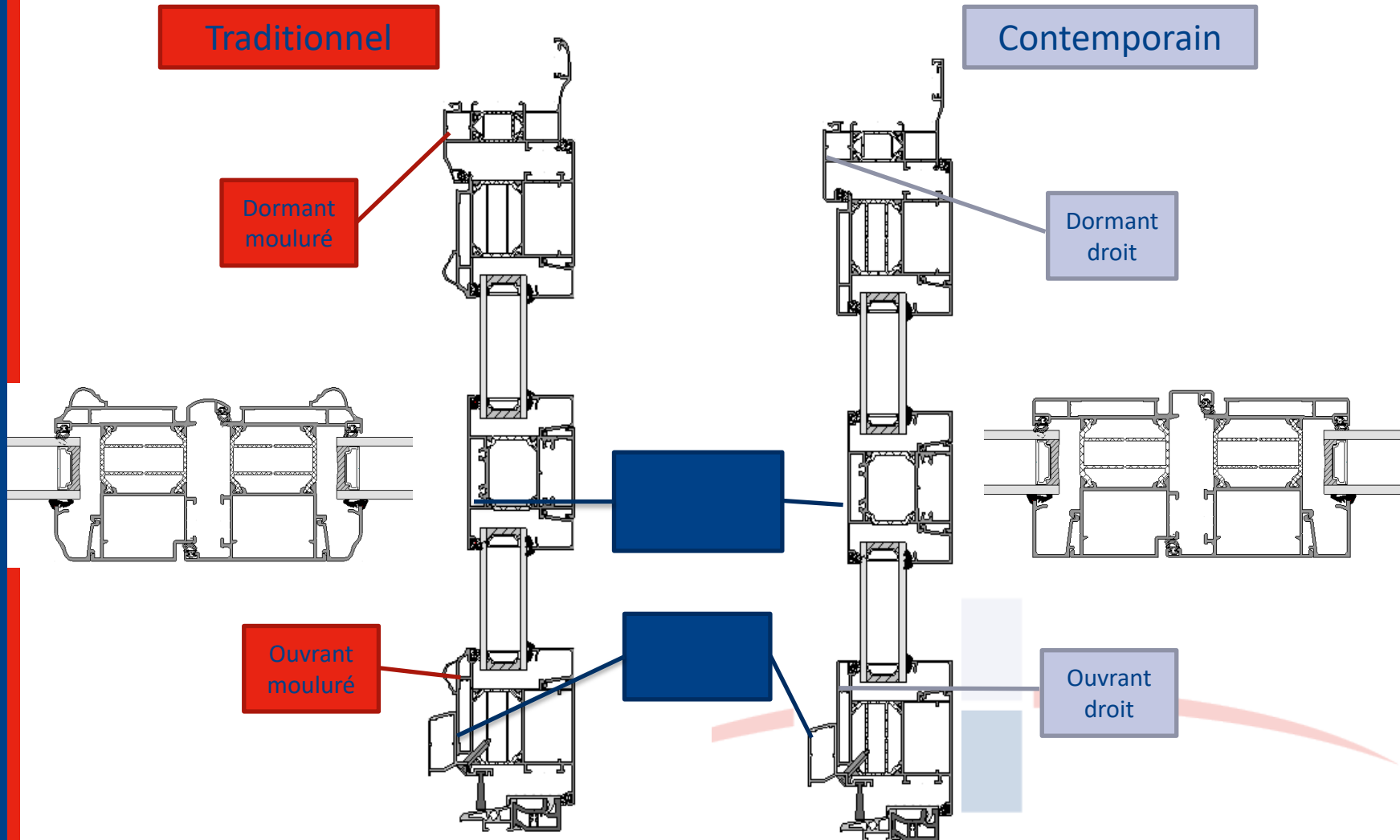


Suppression moulures



# 5/ Evolutions créatives ALU

La finition est liée à des panneaux ou à des styles, elle est définie pour chaque modèle en amont.



# CONCLUSION 1ÈRE PARTIE TECHNIQUE

Une nouvelle gamme Monalu à la conception exclusive

+ performante

+ solide

+ fiable

+ étanche

+ facile à poser et à régler

Une gamme Créative ALU qui s'élargit

Des outils d'aide à la pose pour accompagner la mise en oeuvre



# Présentation commerciale

Ordre du jour :

- 1. Design**
2. Structure de gamme
3. Positionnement



# CAHIER DES CHARGES DESIGN

- Design

sobre, élégante, contemporaine, différenciante, reconnaissable

- Sensorielle

À travers le visuel, l'acoustique et le toucher (les matières et le relief)

- Féminine...

- Fonctionnelle...





# DESIGN

*On se retourne sur une porte ...*

*...comme on se retournerait...*

*sur une belle voiture*



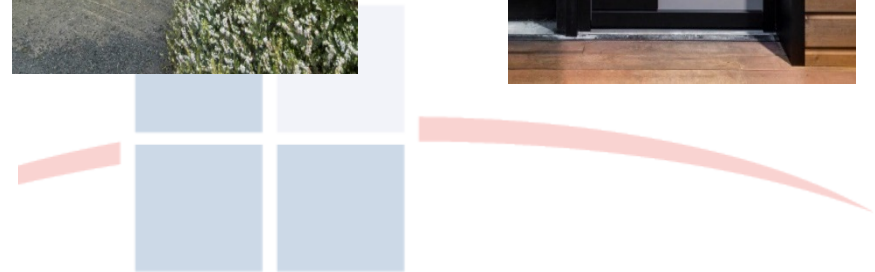
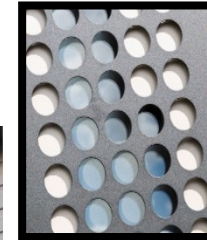
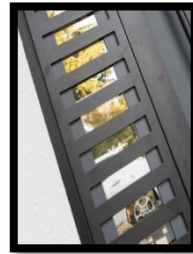
# DESIGN

Des partis pris : le cadre noir



# DESIGN

Des partis pris : la cassette et ses effets de lumière



# DESIGN

la cassette : 600 €



Look interchangeable

Impossible à voler (pose façon « volet Picard »)

Aspect « sécuritaire »



# DESIGN

Des partis pris : le Néo-Rétro





# DESIGN

- 3 nouvelles grilles (sans tampons)  
Pointes de diamants, noires  
Styles « écailles »  
Écailles avec macarons façon « Armoires »





# DESIGN

Les grilles (9005 FT, sans tampon)



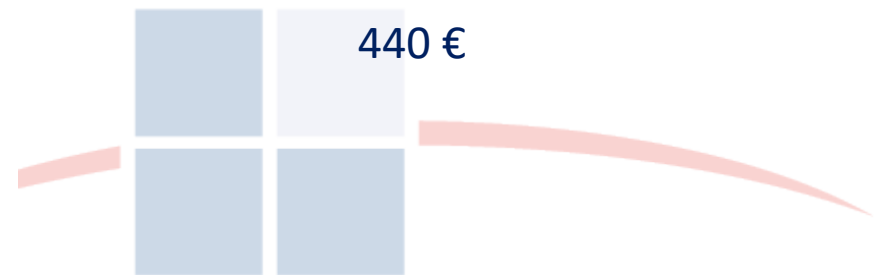
400€



400€

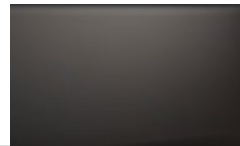
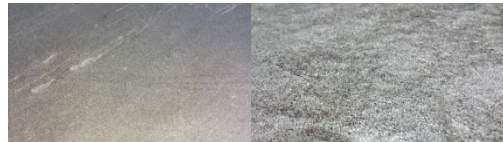


440 €



# DESIGN

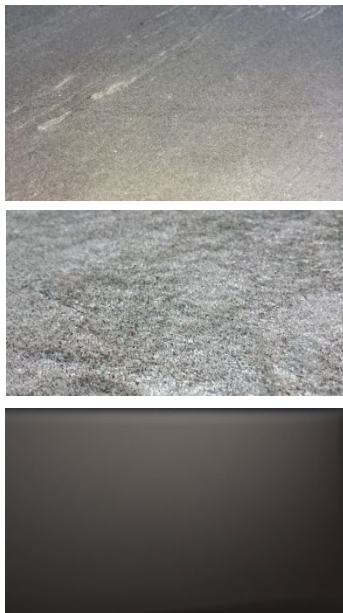
Des partis pris : des inserts matières



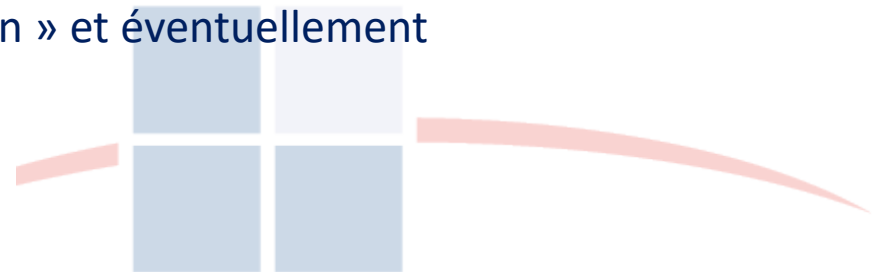


# DESIGN

Inserts int/ext, pierre, cuir, noir, inox et Décolée : 300 € public



Insert cuir haute qualité, matière type «Siège de 1<sup>ère</sup> classe d'avion » et éventuellement interchangeable



# DÉCOLAC

(MONALU & MIXTE)

## Arrêt de l'option Décolac

La commercialisation de l'option de laquage « Décolac » sur les portes Monalu et mixtes est arrêtée à partir de ce jour suite à une décision de notre fournisseur.

Les portes concernées restent évidemment disponible en laquage « simple » :

Modèles concernés : Voile, Latitude, Ligne, Dune, Art Déco.



# DESIGN

Des partis pris :

Le chant bois, notre signature



# EXCLU RÉSEAU

## Déclinaisons de Phare



PVC



Monalu



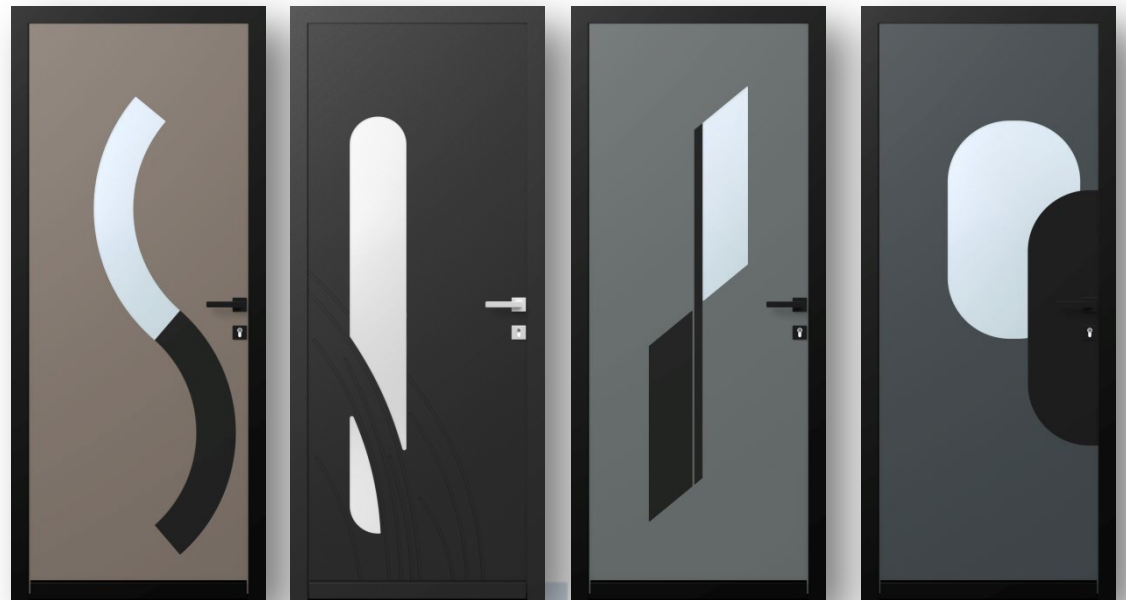
Mixte



# EXCLU RÉSEAU

4 modèles exclusifs

En plus de :



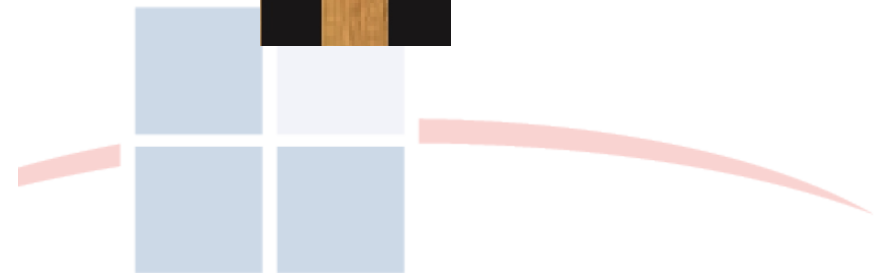
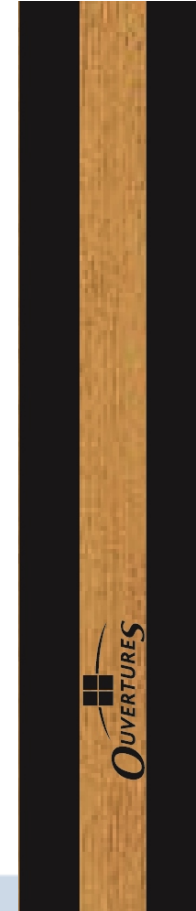
# CLÉ DÔMÉE

Clé dômée




# SIGNATURE

Votre signature :  
Plaquette bois logotée  
A hauteur de vue




# DESIGN


## Des partis pris : Des accessoires plus contemporains




Sur Cadre Noir



Sur Contemporaines



Sur Classiques




Option : Poignée cuir surpiqué utilisée sur les yacht de luxe


Bâton vertical

- Grand ou petit format
- Rond ou carré
- Cintré ou droit
- Noir ou Inox

Avec manœuvre à la clé et gâche passage journalier



Accessoires Néo rétro

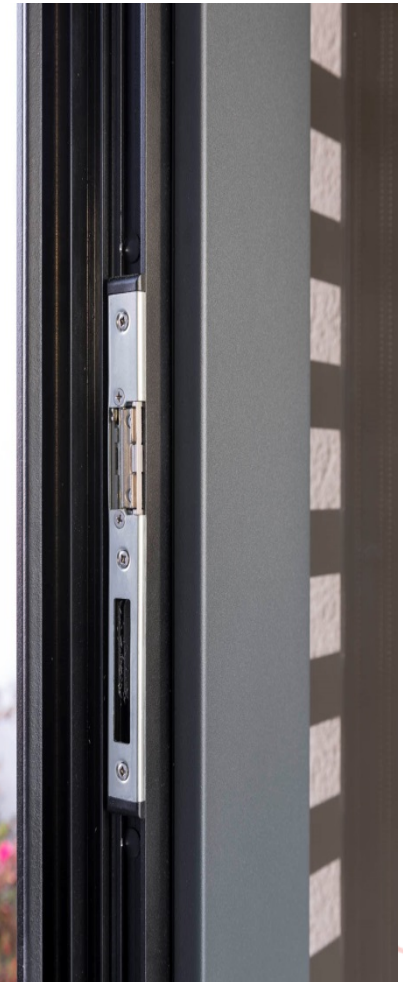




# DESIGN : BARRE DE TIRAGE

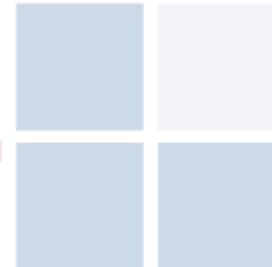
Barre de tirage verticale couplé  
systématiquement avec une fermeture  
manœuvre à la clé de 4 galets + gâche passage  
journalier

Sans plus value



# DESIGN

Des semi-fixes associés :



# DESIGN

Le maintien des valeurs sûres classiques :



# DESIGN

Le maintien des valeurs sûres contemporaines :



# LES ASTUCIEUSES CRÉATIVES

Fier de notre ADN commun :

Valoriser le conseil technique, la relation client et l'assemblage...

... Personnalisable et applicable dans tous nos matériaux

... Avec une gamme astucieuse, formats mini-maxi, pour tous les styles

... suivant les tendances déco traditionnelles et contemporaines

... et placée pour proposer des solutions budget





# DESIGN

Personnalisation selon les tendances :



Industriel

Campagne



INDUSTRIELLES



Classic Chic



# DESIGN

Personnalisation selon les tendances :



# DESIGN

Personnalisation selon les tendances :





# DESIGN

Personnalisation selon les tendances :

URBAN MODERN



GRAPHIQUES



NORDIQUE



MARINE



# DESIGN

Des solutions et des astuces :

- Format XS,XL
- Tous matériaux
- Excellent rapport qualité prix



# PRÉSENTATION COMMERCIALE

Ordre du jour :

1. Design
2. **Structure de gamme**
3. Positionnement

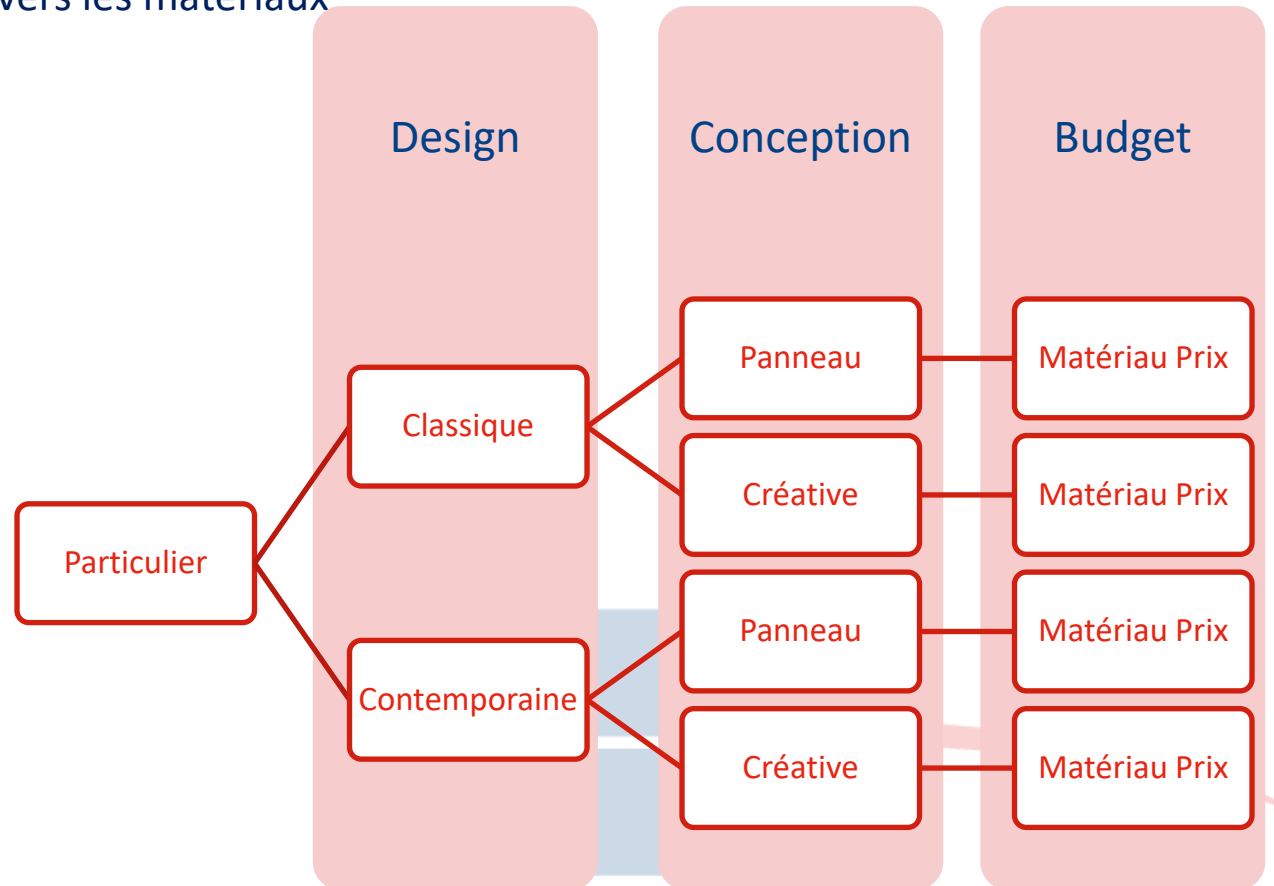


# LA STRUCTURE DE GAMME

Point d'entrée design

## Schéma de choix du particulier

Solution budget à travers les matériaux



# CADRE NOIR

- Samourai p. 18
- Minéral p. 20
- Luma p. 22
- Concept p. 26
- Art Déco p. 28
- Éclipse p. 28

La gamme Cadre Noir est l'avant-garde du design : l'élégance du panneau est mise en valeur par le contraste avec le cadre dormant dans sa livrée noire originale et exclusive en harmonie avec les poignées et les inserts.



## LA COLLECTION CADRE NOIR

Pour la collection Cadre Noir, j'ai suivi deux mots d'ordres, élégance et qualité.

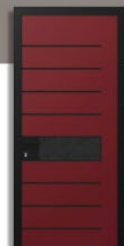
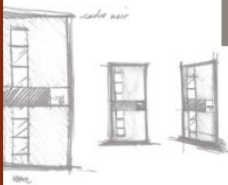
J'ai souhaité mettre en valeur les matières et les détails de finitions. Véritable signature des savoir-faire de l'entreprise, ils se suffisent à eux-mêmes. L'aluminium, la laque poudrée et ses textures raffinées donnent envie de caresser les surfaces.

Pour faire vivre les colors, j'ai eu l'idée du dormant noir qui encadre la porte comme une œuvre abstraite. Chaque modèle laisse ainsi s'exprimer la matière avec des lignes sobres et des proportions élégantes.

La pierre, le cuir, les bordures apportent enrichissent le dialogue des matériaux à l'échelle de la porte, appellent le toucher et font écho à l'architecture. Ce sont des portes « signatures ».

Paule Guérin

Gamme Cadre Noir disponible en ALU.  
Cadre dormant possible de la couleur du panneau ouvrant.



## CONTEMPORAINE

- Horizon p. 32
- Carré p. 34
- Géométrique p. 36
- Vague p. 38
- Hublot p. 40

42 / 43 INNOVATION ET CONFORT POUR VOUS SUR NOTRE SITE

Des lignes, de formes géométriques, harmonieuses et équilibrées et des couleurs dans la gamme contemporaine créent des ambiances lumineuses et chaleureuses à votre habitat.



La tendance graphique



Gamme Contemporaine disponible en PVC, ALU et Métal.

## CONTEMPORAINE CRÉATIVE

- Longitude p. 44
- Graphie p. 46
- Manière p. 48
- Vitres p. 49
- XL p. 52

42 / 43 INNOVATION ET CONFORT POUR VOUS SUR NOTRE SITE

La porte à concevoir - personnaliser, c'est aussi la designer. Il s'agit pour nos architectes d'offrir une réponse sur mesure à chaque projet. C'est pourquoi la gamme Créative est née et elle est conçue pour vous offrir une solution sur mesure à votre habitation. Elle est personnalisable à l'infini.



Personnalisable à l'infini



Gamme Contemporaine Créative disponible en PVC, PVC essuieur, ALU, ALU et Métal.

# STRUCTURE DE GAMME



Les modèles **CONTEMPORAINS CADRE NOIR**

**MONALU** Prix d'achat Public de 2 900€ à 3 600€

(Prix hors option)



SAMOURAI A



SAMOURAI B



MINERAL A



MINERAL B



ART DECO A



ART DECO B



E-ENERGY



ADN



ECLIPSE 1



ECLIPSE 2



LUMA A



LUMA A  
PERFO



LUMA A  
LINEO



LUMA A  
ALVEO



LUMA B



LUMA B  
PERFO



LUMA B  
ALVEO

# STRUCTURE DE GAMME



Les modèles **CONTEMPORAINS - PVC - MONALU - MIXTE**

**PVC** Prix d'achat Public de 1 600€ à 2 600€

**MONALU** Prix d'achat Public de 2 500€ à 3 700€

**MIXTE** Prix d'achat Public de 3 600€ à 4 400€

(Prix hors option)



CELESTE

VOILE

OTTAWA

HANNOVER

BRISE

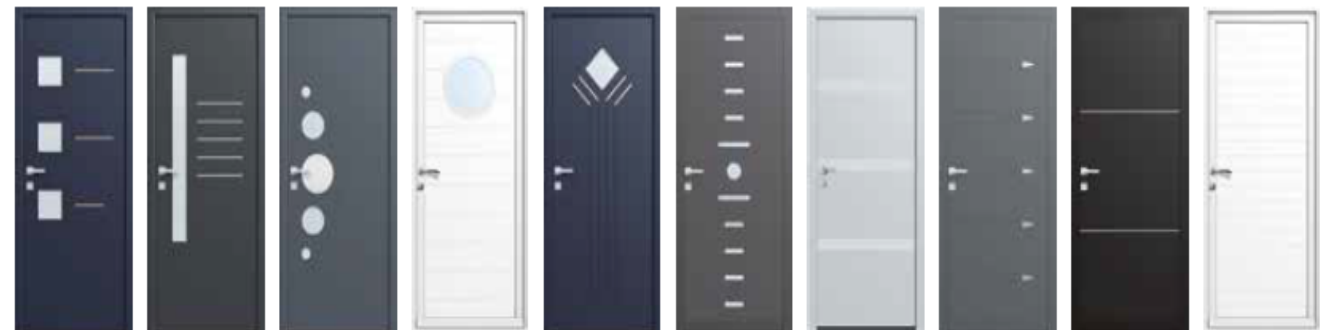
DUNE

ALTO

CARO

SPOKANE

ONDINE



SANTA

PINTA

BULLE

HUBLOT

RAFA

CONSTELLATION

LATTITUDE

FLECHE

LIGNE

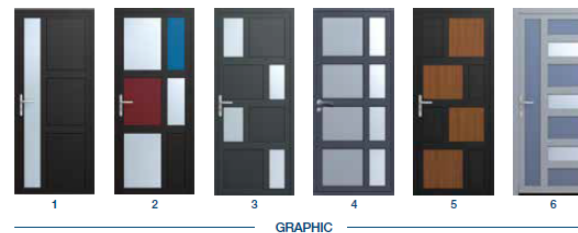
ECUME

# STRUCTURE DE GAMME

## Les modèles CRÉATIVES CONTEMPORAINS

<u>PVC</u>	Prix d'achat Public de 1 200€ à 2 500€
<u>RFP</u>	Prix d'achat Public de 1 400€ à 2 700€
<u>PVC Plaxé</u>	Prix d'achat Public de 1 500€ à 2 800€
<u>ALU</u>	Prix d'achat Public de 1 700€ à 3 000€ (profilé droit voir cahier technique)
<u>BOIS</u>	Prix d'achat Public de 1 900€ à 2 600€
<u>MIXTE</u>	Prix d'achat Public de 2 000€ à 3 000€

(Prix hors option)





# NÉO CLASSIQUE

• Diva p. 56

• Divine p. 58



La gamme Néo Classique allie charme des moulures et chic contemporain dans une gamme qui revisite les codes traditionnels pour habiller de neuf les demeures bourgeoises et apporter de la distinction aux villas contemporaines. Les moulures neuves jouent de la lumière pour mettre en valeur les reflets et les teintes des laques poudrées. Grilles, boîte aux lettres et bases de tirage apportent une sophistication supplémentaire à votre maison pour accueillir vos hôtes avec élégance.



*Un charme intemporel*

Gamme Néo Classique disponible en Monalu avec poignée Holly aspect inox.



# CLASSIQUE

- Sakhe p. 62
- Calèbre p. 64
- Castille p. 66
- Toscane p. 68
- Galice p. 70
- Navarre p. 72



Cette gamme Classique présente des lignes équilibrées : moulures traditionnelles associées avec une grille unique aux parois bois ou grille effet fer forgé. Tous les codes classiques sont à l'honneur. Les accessoires sont parfaitement adaptés à votre choix de couleur et de matière. Espace de bases de tirage hors norme, de poignées, de boîtes aux lettres ou encore de boîtes.

*Notre savoir-faire*

Gamme Classique disponible en PVC, PFC, essent inox, Alu et Mixte.

# CLASSIQUE CRÉATIVE

- Indus p. 76
- Classique p. 78
- Personnalisation gamme Classique p. 80
- Classique Tiers p. 82
- Grille / Ferraille p. 84
- XI, p. 86



Dans la tradition de l'assemblage des menuiseries d'époque : les portes sont constituées d'un table de menuiserie, de tranchon et garnis de panneau bois, réalisés sur le plateau des profils dans diverses finitions à savoir : vernis laqué ou au abricot délavé avec patine bois, laque vitreaux grise, ou en vitrage et une modeste capsule de serrure ou serrure authentique des portes anciennes et de signature à l'italien. Les efforts de rénovation ou de sur-mesure.

*L'esprit authentique*

Gamme Classique Classique disponible en PVC, PFC, essent inox, Alu, Bois et Mixte.

# STRUCTURE DE GAMME



## Les modèles **NEO CLASSIQUES**

MONALU Prix d'achat Public de 2 900€ à 4 000€  
(Prix hors option)



DIVINE



DIVA



## Les modèles **CLASSIQUES**

PVC Prix d'achat Public de 2 000€ à 2 600€

PVC Plaxé bois Prix d'achat Public de 2 440€ à 3 380€

MONALU Prix d'achat Public de 2 500€ à 3 600€

MIXTE Prix d'achat Public de 3 800€ à 4 400€

(Prix hors option)



SALINE



CALABRE



CASTILLE



TOSCANE



GALICE

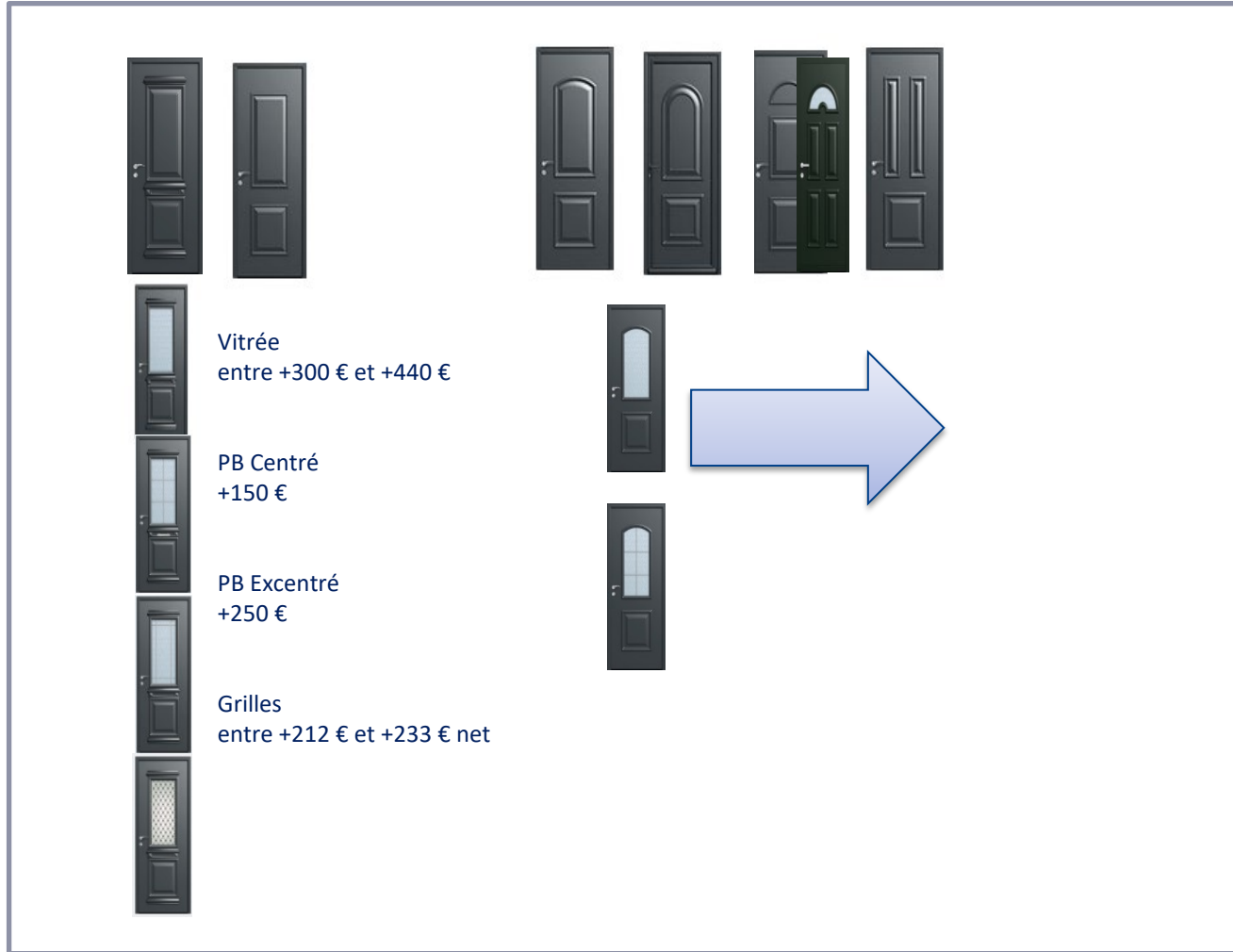


NAVARRE



← Largeur de gamme →

↑ profondeur de ligne ↓



# STRUCTURE DE GAMME

## Les modèles **CRÉATIVES CLASSIQUES**

- PVC** Prix d'achat Public de 1 100€ à 2 500€
  - RFP** Prix d'achat Public de 1 300€ à 2 700€
  - BOIS** Prix d'achat Public de 1 300€ à 1 700€
  - PVC Plaxé bois** Prix d'achat Public de 1 400€ à 2 900€
  - ALU** Prix d'achat Public de 1 700€ à 2 300€ (Profilé mouluré voir cahier technique)
  - MIXTE** Prix d'achat Public de 2 000€ à 2 800€
- (Prix hors option)



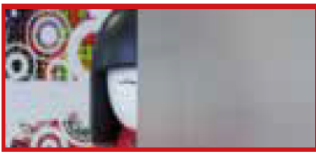

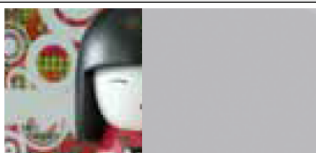
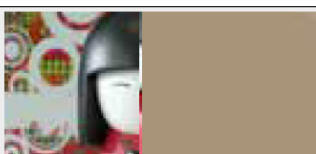
## Les modèles **CRÉATIVES CLASSIQUES (suite)**



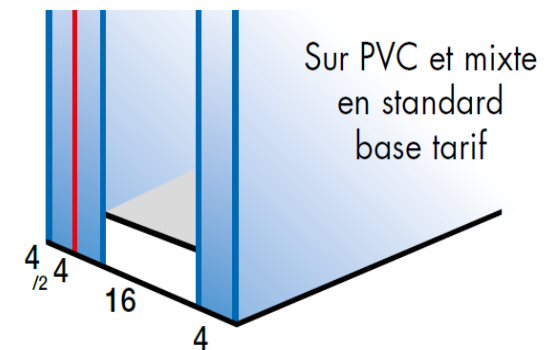
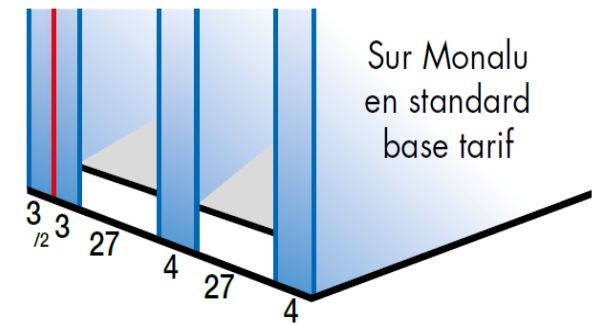
# LES VITRAGES

## Vitrage POUR TOUTES LES PORTES À PANNEAU

### ■ Vitrages possibles

Vitrages	Matériaux	PVC	Monalu	Mixte
	Dépoli	Standard	Standard	Standard
	Delta mat	40 €/Volume	40 €/Volume	40 €/Volume
	Antélio clair	100 €/Volume	100 €/Volume	100 €/Volume
	Antélio havane	300 €/Volume	300 €/Volume	300 €/Volume

### ■ Vitrage feuilleté retardataire d'effraction



# LES VITRAGES

## Vitrage pour portes Créatives

### ■ Vitrages possibles



Vitrage clair en standard Base Tarif



Vitrage dépoli en option

— Base tarif  
— Décor conseillé sur les portes Classiques

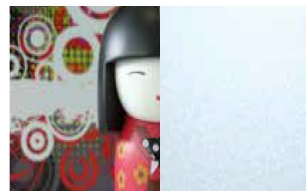
— Décor conseillé sur les portes Contemporaines



Vitrage Delta mat en option



Vitrage Chinchilla en option



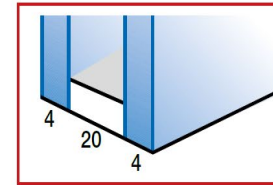
Vitrage Granité 200 en option



Vitrage Gothique en option

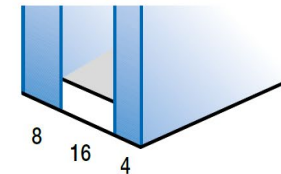
Tarifs en fonction des cotes voir p. 68-69 pour les Créatives Contemporaines et p. 109-110 pour les Classiques

### ■ Vitrage en standard Base Tarif

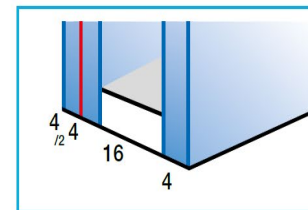


— Base tarif

### ■ Vitrage phonique en option



### ■ Vitrage feuilleté retardataire d'effraction en option



44/2/16/4  
Classe 2 en option

SP510 10/14/14  
Classe 5 en option

— Composition conseillée sur toutes les Créatives



# LES FERMETURES

## Gamme Monalu Mixte-Bois

### En Base Tarif

- Fermeture 5 points «automatique» dont 2 crochets
- Serrure équipée d'un cylindre de sécurité débrayable avec cylindre de sureté et 5 clés.

### En OPTION

- Manœuvre à la clef avec crémone 4 galets (100 €).

## Gamme PVC à panneau

### En Base Tarif

- Fermeture 5 points à relever avec galets et crochets basculants.
- Serrure équipée d'un cylindre de sécurité débrayable avec cylindre de sureté et 5 clés.

### En OPTION

- Fermeture 5 points automatique dont 2 crochets.
- Serrure automatique label A2P + canon A2P avec 3 clefs.

## Gammes Créative Alu

### En Base Tarif

- Fermeture 5 points à relever avec pènes sortants et basculants.
- Serrure équipée d'un cylindre de sécurité débrayable avec cylindre de sureté et 5 clés.

## Gammes Créative PVC/RFP

### En Base Tarif

- Fermeture 5 points à relever avec galets et crochets basculants.
- Serrure équipée d'un cylindre de sécurité débrayable avec cylindre de sureté et 5 clés.

### En OPTION

Version profil étroit  
Serrure à crochets : fermeture 5 points à relever avec galets et crochets basculants





# PLUS VALUES XL

## Plus Values Hors côtes

950

BOIS et  
MIXTE  
250 €

2200

Autres  
Matériaux  
150 €

Au-delà de 2200mm de haut et de 950mm de large appliquer une plus value de 250€ sur le bois et le mixte et de 150€ sur les autres



# LES ACCESSOIRES

## Quincaillerie

Inox ou F9 en standard sur toutes les gammes

Option Laiton dispo sur demande

Seuil de 20 mm (Juillet pour PVC) et cylindre débrayable sur toutes les gammes en standard

Accessoires de pose (dormant, cornières, habillages) :

Forfait 3 côtés



# PRÉSENTATION COMMERCIALE

Ordre du jour :

1. Design
2. Structure de gamme

## **3. Positionnement**



# STRUCTURE DES TARIFS (MONALU)

6 prix

Entrée de Gamme : 2500€ et 2900€

Moyenne Gamme de base : 3300€ et 3600€

Haut de Gamme de base : 3700€ et 4000€

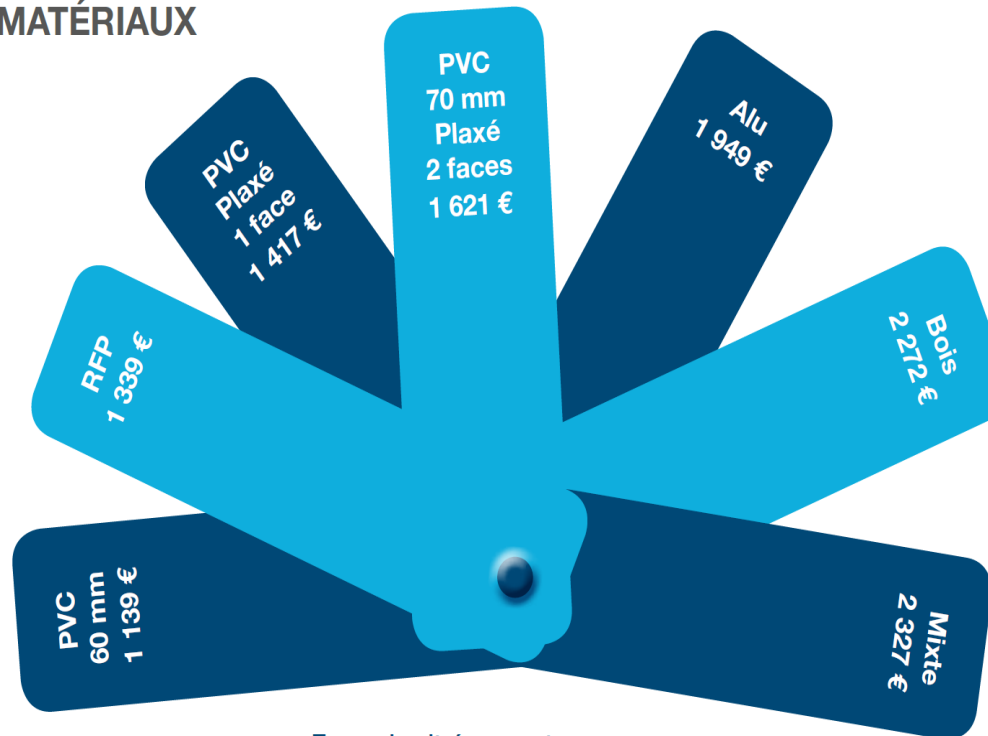


# STRUCTURE DE GAMME

## Eventail **PRIX DES MATÉRIAUX**



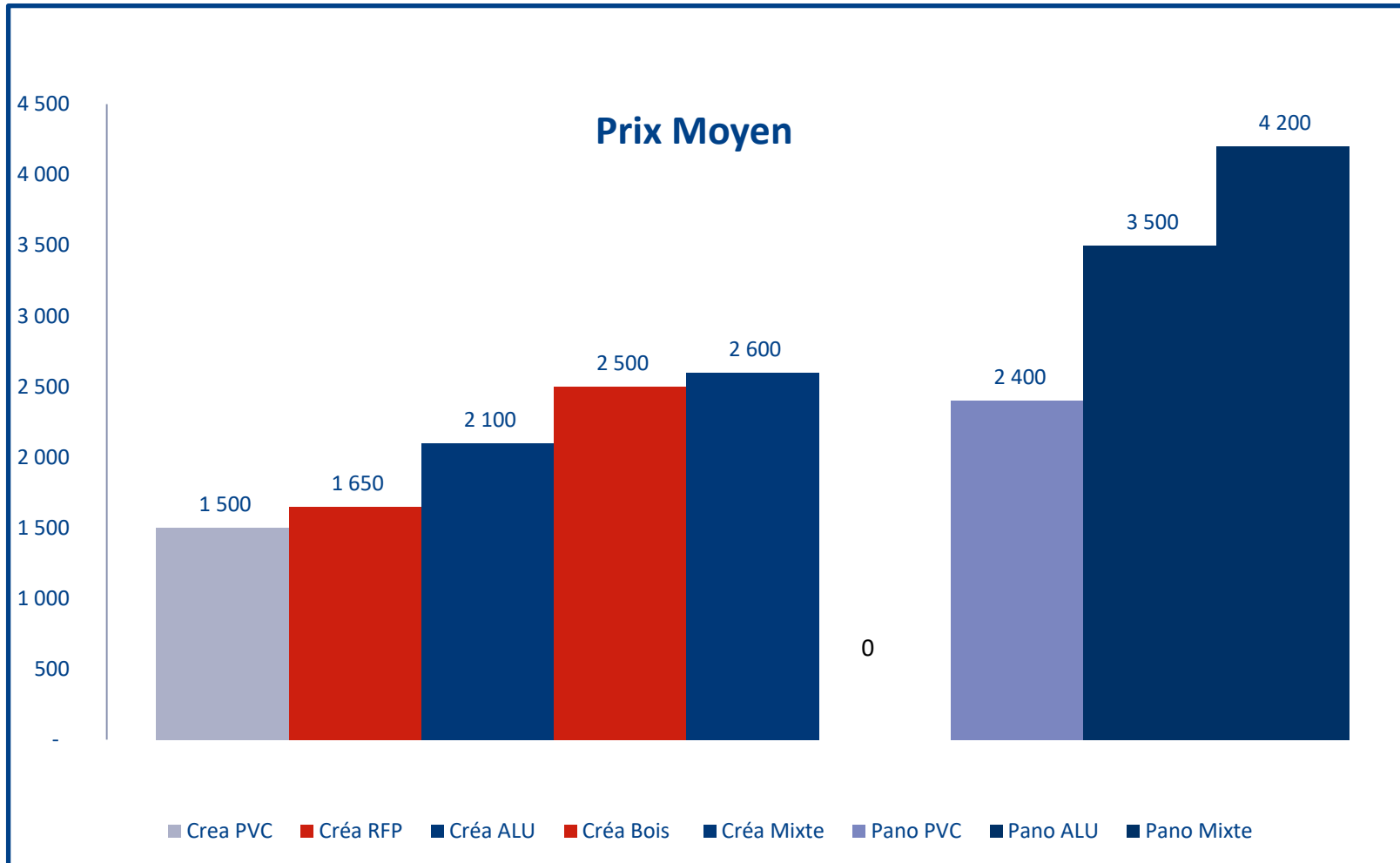
Modèle  
Longitude 3  
Verre dépoli acide  
44/2



Exemple vitrée avec traverse  
et soubassement lisse en coloris Base tarif



# NOUVEAUX TARIFS



# PRIX ACCESSOIRE

## 5 tranches de prix pour exemple

Entre 100 et 150€ : poignée option, petits bois centrés, anneau, pommeau, judas, bouton moleté

Entre 200 et 250€ : Heurtoir, petits bois excentrés, boîte aux lettres, béquille cuir

Entre 300€ et 400€ : Grilles, barre horizontale, bâton vertical, Décolac, Inserts, Plaxage 2 faces du cadre, ...

Entre 400 et 600€ : bâton vertical, Serrure connectée

900€ : Grille Déco barreau





# CONCLUSION 2<sup>ÈME</sup> PARTIE GAMME

Des Design élégants et différenciants

Une gamme Créative astucieuse et abordable

Une structure claire et mémo-technique

Un positionnement intéressant



# PRÉSENTATION COMMERCIALE

Ordre du jour :

1. **Démarche commerciale**
2. Outils d'aide à la vente
3. Tarifs, méthodes de chiffrage et structure



# UNE DEMARCHE PORTE

Un catalogue PORTE

Un tarif PORTE

Un guide technico-com dédié PORTE

Un seul bon de commande PORTE tous matériaux

= UNE DEMARCHE COMMERCIALE DEDIEE



# PLAN DE VENTE

## Fenêtre

- Découverte : Achat contrainte
- Déballe de rassurance et de justification
  - ¾ technique
  - ¼ esthétique
- Expliquer la technicité du produit et de sa mise en œuvre (angle, échantillon)

## • Porte

- Découverte : Achat plaisir
- Déballe de conseil et de déco
  - ¼ technique
  - ¾ esthétique
- Accompagner le choix du particulier pour finaliser la vente (Configurateur, Catalogue, Guide Tech-Co)



# PLAN DE VENTE

## Fenêtre

1. Présentation (réseau, gamme)
2. Découverte (Budget, matériaux)
3. Déballe technique matériaux
4. Justification ou assurance
5. Annonce du prix
6. Réflexion/négociation
7. 2<sup>ème</sup> rendez-vous
8. Finalisation de la vente

## • Porte (5 étapes)

1. Présentation (réseau)
2. Découverte (design, goûts,)
3. Conseil et choix esthétique
4. Solution prix-matériaux
5. Finalisation de la vente



# DES OUTILS DÉDIÉS

Pour une vente face à face  
Chacun ses informations



# POUR LE PARTICULIER

Web  
Pour nous connaître  
ou nous contacter

Référencement (80k€)  
Photos  
Mise à jour des sites web

Catalogue  
Pour choisir

Grandes photos  
Peu d'infos





# CATALOGUE



## SANS COMPROMIS SUR LA SÉCURITÉ

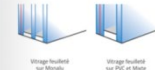
Nos portes Ouvertures® sont conçues pour résister à l'effraction. À toutes les étapes de sécurité, nos portes sont équipées de composants performants : serrure avec 5 points de fermeture.

Les modèles à peinte, depuis le vitrage, sont jusqu'à 3x plus résistants qu'un cambrioleur.

Choisissez une porte Ouvertures®.



### VITRAGE RETRAIABLE D'EXTRACTION POUR PORTES À PANEAU



### FERMETURE 5 POINTS SUR TOUTES NOS PORTES

Fermeture automatique sur les modèles Manilla, Mistral et Bois.



### CLES



## PORTE OUVERTE SUR LA QUALITÉ



### PASSION ET SAVOIR-FAIRE NOUS ANIMENT DEPUIS PLUS DE 35 ANS

Créée en 1981, l'entreprise fabrique des portes et des fenêtres sur-mesure en PVC, BPP, ALU, Bois et Mistral ainsi que des portails et des vérandas en PVC et ALU. Grâce à cette offre multi-matériaux, nous vous proposons des gammes fonctionnelles, esthétiques qui s'intègrent parfaitement à votre environnement.

**NOMBRE DE SALARIÉS**  
650  
**CRÉATION**  
1981  
**SITES DE PRODUCTION**  
85 000 m<sup>2</sup>

Usines de production PVC, BPP, ALU, Bois et Mistral (Bois/Alu).

### NOUS GARANTISSONS L'EXCELLENCE

Avec nous c'est plus sûr ! Changer sa porte est une décision importante. Chez Ouvertures®, nous sommes avant tout des spécialistes passionnés par notre métier convaincus que la qualité de pose contribue le facteur essentiel de la performance de nos produits. Toutes nos équipes sont formées aux dernières techniques de la profession pour vous garantir une pose irréprochable de vos produits.

100 ARTISANS SÉLECTIONNÉS EN FRANCE À VOTRE ÉCOUTE.



### NOUS CONCEVONS ET RÉALISONS LA PORTE DE VOS RÊVES

Ouvertures® travaille en collaboration avec un bureau de design pour créer des portes innovantes et élégantes. Notre bureau d'études développe ensuite les modèles et met au point tous les détails de fabrication qu'ils nécessitent. Les dimensions de votre porte, le style de votre façade, Ouvertures®, répond à toutes vos attentes.

### CHAQUE JOUR, NOUS RESPECTONS L'ENVIRONNEMENT

Un engagement 100% responsable par la gestion environnementale de nos sites, le recyclage de nos déchets ou la labellisation de la qualité de nos différents produits.

Ouvertures® s'engage quotidiennement dans la recherche de la qualité, dans le respect des normes ou dans son implication à réduire son impact sur l'environnement.

Norme QUALIPARC  
\*I.C.P.E.



Soucieux d'une qualité exemplaire, Ouvertures® produit toujours dans ses propres usines situées dans le Nord et l'Ouest de la France.

Chaque jour, nos équipes s'impliquent à hauteur des produits totalement personnalisés, ou multi-matériaux, parfaitement sûrs et contrôlés.

Il vous garantissons avant ce moment de savoir ce que procure un produit français.

### DES PRODUITS CONFORMES AUX NORMES EN VIGUEUR

Nos portes conformes aux labels reconnus les plus stricts et aux engagements des dernières réglementations en vigueur, engagement notre nom.

### OUVERTURES UNE MARQUE D'EXIGENCE, D'EXPERTISE ET DE PROXIMITÉ !

### NOUS REVENDIQUONS UNE FABRICATION 100% FRANÇAISE



# CADRE NOIR

- Samourai p. 18
- Minéral p. 20
- Luma p. 22
- Concept p. 26
- Art Déco p. 28
- Éclipse p. 28

La gamme Cadre Noir est l'avant-garde du design : l'élégance du panneau est mise en valeur par le contraste avec le cadre dormant dans sa livrée noire originale et exclusive en harmonie avec les poignées et les inserts.



## LA COLLECTION CADRE NOIR

Pour la collection Cadre Noir, j'ai suivi deux mots d'ordres, l'élégance et la qualité.

J'ai souhaité mettre en valeur les matières et les détails de finitions. Vritable signature des savoir-faire de l'entreprise, ils se suffisent à eux-mêmes. L'aluminium, la laque poudrée et ses textures raffinées donnent envie de caresser les surfaces.

Pour faire vivre les colors, j'ai eu l'idée du dormant noir qui encadre la porte comme une œuvre abstraite. Chaque modèle laisse ainsi s'exprimer la matière avec des lignes sobres et des proportions équilibrées.

La pierre, le cuir, les bordures argent enrichissent le dialogue des matériaux à l'échelle de la porte, appellent le toucher et font écho à l'architecture. Ce sont des portes « signatures ».

Paulie Guélin

Gamme Cadre Noir disponible en Alu. Cadre dormant possible de la couleur du panneau ouvrant.

## CONTEMPORAINE

- Horizon p. 32
- Carré p. 34
- Géométrique p. 36
- Vague p. 38
- Fluxus p. 40

18 / 17 - MARQUE DÉPOSÉE EN FRANCE - 06 90 00 00 00

## CONTEMPORAINE CRÉATIVE

- Longitude p. 44
- Graphie p. 46
- Maxima p. 48
- Vitines p. 49
- XI p. 52

18 / 16 - MARQUE DÉPOSÉE EN FRANCE - 06 90 00 00 00

Des de lignes, de formes géométriques, harmonie de couleurs sobres et équilibrées : la gamme contemporaine s'inscrit dans la tendance pour un design au plus proche de la nature.



la tendance graphique



Cadre Contemporaine disponible en PVC, Alu ou RHT.



La porte à composer : prenez le crayon. C'est avec le design d'inspiration que les architectes qualifiés travaillent par exemple Christophe Chaz, architecte à l'Institut de l'habitat d'entreprises locales, travaille la porte qui offre une vision de ce qui est en construction les matériaux PVC, RHT, Alu, RHT et RHT en aluminium les matières les plus innovantes, légèrement en avant, à usage résidentiel pour un intérieur encore plus personnel et en toute sérénité.



Personnalisable à l'infini



Cadre Contemporaine Créative disponible en PVC, PVC, RHT, RHT, Alu, RHT et RHT.

# Ligne Samourai

Inspirées de tendances japonaises comme son nom l'indique, les portes Samourai s'intègrent parfaitement dans leur environnement extérieur comme intérieur avec leur insert en pierre ou aspect cuir.



## SAMOURAI A

Options **6 10 11 12**

Gamme prix €€€€

Option insert aspect cuir intérieur

Option insert ardoise extérieur

Option insert granit extérieur

Option poignée cuir marin surpiquée

Visuel présenté avec option insert ardoise extérieur



## SAMOURAI B

Options **6 10 11 12**

Gamme prix €€€€

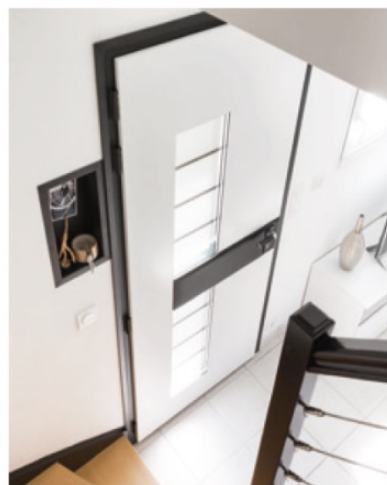
Option insert aspect cuir intérieur

Option insert ardoise extérieur

Option insert granit extérieur

Option poignée cuir marin surpiquée

Visuel présenté avec option insert ardoise extérieur



+ design

Associez les matières avec votre déco intérieure. Option Insert aspect cuir et poignée cuir marin surpiquée.





# Ligne Horizon

Un traitement horizontal du design sur ces 4 portes pleines :

Choix des lignes avec inserts et Décolac (aspect mat et satiné) sur la Ligne et la Latitude, usinage sur l'Écume, inserts sur la Flèche.



## ÉCUME (MIXTE)

Options 3 4 11 12

Gamme prix € € € €



Disponible également en Monalu et en PVC avec les options correspondantes.



## LIGNE (MONALU)

Options 6 9 10 11 12

Gamme prix € € €

Option insert inox

Option finition  
Décolac

Disponible également en mixte et en PVC avec les options correspondantes.



## LATITUDE (MONALU)

Options 6 10 11 12

Gamme prix € € €

Option inox

Option finition  
Décolac

Disponible également en mixte et en PVC avec les options correspondantes.



## FLÈCHE (PVC)

Options 3 5 11

Gamme prix € € €

Option inox

Disponible également en mixte et en Monalu avec les options correspondantes.

+  
design

Effet Décolac  
2 finitions de laquage,  
mate et satinée  
sur la même porte.



Visuel Latitude présenté avec option Décolac et barre de tirage avec deux fixes latéraux vissés.

# Ligne Longitude

La simplicité d'un design contemporain et intemporel avec les traverses de vitrage.  
Composez comme vous le souhaitez à l'horizontale ou à la verticale  
avec remplissage vitré ou plein.

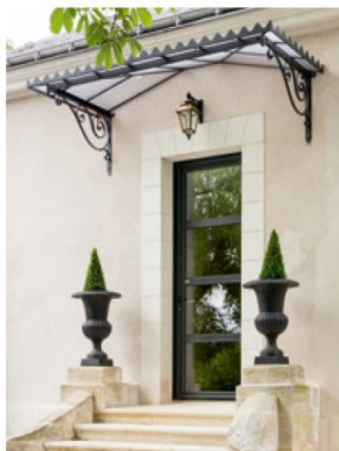


## LONGITUDE 3 (ALU)

Options 3 4 11

Gamme prix €

*Disponible également en PVC, en RFP®  
en bois et en mixte avec les options  
correspondantes.*



Choisissez un de nos modèles de notre ligne Longitude

LONGITUDE 1



1 traverse  
horizontale

LONGITUDE 2



2 traverses  
horizontales

LONGITUDE 3 BOIS



3 traverses  
horizontales

LONGITUDE 4



2 traverses  
verticales

LONGITUDE 5 PVC



1 traverse  
verticale



*Visuel Longitude 3 présenté avec deux fixes latéraux vitrés.*

# NÉO CLASSIQUE

• Diva p. 56

• Divine p. 58

La gamme Néo Classique allie charme des moulures et chic contemporain dans une gamme qui revisite les codes traditionnels pour habiller de neuf les demeures bourgeoises et apporter de la distinction aux villas contemporaines. Les moulures renouées point de lumière pour mettre en valeur les reflets et les teintes des lagues poudrées. Grilles, boîtes aux lettres et barres de tirage apportent une sophistication supplémentaire à votre maison pour accueillir vos hôtes avec élégance.



Un charme intemporel

Gamme Néo Classique disponible en Monaliu avec poignée Holly aspect inox.

# CLASSIQUE

• Saline p. 62

• Calibre p. 64

• Castille p. 66

• Toscane p. 68

• Galice p. 70

• Navarre p. 72



Notre savoir-faire

Gamme Classique disponible en PVC, PVC expert bois, Alu et Inox.

# CLASSIQUE CRÉATIVE

• Indus p. 76

• Classique p. 78

• Personnalisation gamme Classique p. 80

• Classique Tiers p. 82

• Grille / Famille p. 84

• XL p. 86



L'esprit authentique

Gamme Classique Classique disponible en PVC, Bois ou aspect bois, UPV, Alu, Bois et Inox.



# Ligne Diva

Diva, son nom résume le prestige du design Néo-Rétro de ses moulures, de ses grilles et de ses accessoires (poignée et barre de tirage). Une porte qui convient sur des maisons contemporaines aux codes classiques mais aussi sur les maisons plus traditionnelles.



**DIVA**  
Options **1 2 3 7 11**  
Gamme prix € € € € €

Visuel présenté en porte Monalis, grille écaïlle macaron et barre de tirage.



Types de vitrages, petits bois et grille disponibles sur Diva, Divine, Saline et Calabre.



Plein Vitre Vitre petits bois centrés Vitre petits bois excentrés Grille pointe de diamant Grille écaïlle macaron



**design**

Grille équipée d'un macaron central de type «armoiries».



# Ligne Saline

Respectueuse des codes classiques des moulures arrondies à grain d'orge, la porte Saline s'intègre parfaitement dans les maisons de ville et les maisons bourgeoises surtout lorsqu'elle se dote d'une grille et d'une barre de tirage.



## SALINE (MONALU)

Options **1 2 3 7**

Gamme prix €€€€€

Visuel présenté en porte Monalu, grille pointe de diamant. Disponible également en inox et en PVC avec les options correspondantes.



## SALINE (MONALU)

Options **1 2 3 7**

Gamme prix €€€€

Visuel présenté en porte Monalu, petits bois encadrés aspect piné. Disponible également en inox et en PVC avec les options correspondantes.



## SALINE (PVC)

Options **1 2 3**

Gamme prix €€€

Visuel présenté en porte PVC, petits bois centré de 26 mm. Disponible également en inox et en Monalu avec les options correspondantes.

*design*

Associez une barre de tirage pour donner encore plus d'élégance à votre porte.



# Ligne Indus

Portes façon «verrière» ou «atelier» imitant parfaitement le style de menuiseries métalliques début du XX<sup>ème</sup> siècle. Pour un rendu plus fidèle au style industriel, préférez la gamme aluminium avec ses profilés droits.



## INDUS 1 (ALU)

Options **3 4 7 11**

Gamme prix €

Notre préconisation  
matériaux f Alu

Visuel présenté en porte Alu, 3 traverses  
verticales. Disponible également en PVC,  
en RP<sup>®</sup>, en mixte et en bois avec les options  
correspondantes.



## INDUS 2 (ALU)

Options **3 4**

Gamme prix € €

Notre préconisation  
matériaux f Alu

Visuel présenté en porte Alu, 2 traverses  
verticales. Disponible également en PVC,  
en RP<sup>®</sup>, en mixte et en bois avec les options  
correspondantes.



## INDUS 3 (PVC couleur)

Options **3 7 11**

Gamme prix €

Visuel présenté en porte PVC, 2 traverses  
horizontales. Disponible également en RP<sup>®</sup>,  
en Alu, en mixte et en bois avec les options  
correspondantes.

+ design

La porte Indus 1 respecte  
parfaitement l'aspect des menuiseries  
type «Atelier» grâce aux plats Alu  
rapportés et aux intercalaires  
de vitrage qui reproduisent  
fidèlement l'aspect  
verrière.



## PORTE ALUMINIUM - MONALU

### UN CONCEPT ET DES DESIGNS EXCLUSIFS

**ÉTANCHÉITÉ** : 3 joints d'étanchéité pour éviter les sensations d'infiltration d'air froid près de la porte. Les 3 joints sont tubulaires, ce qui permet d'absorber la souille à la fermeture de la porte.

**ACROUSTIQUE** : Les 3 joints sont tubulaires, ce qui permet d'absorber le son à la fermeture de la porte.

**DESIGN** : Dormant (de 70mm) droit ou en affilage au design contemporain et futur.

**SOLIDITÉ** : La plinthe tubulaire protège des chocs le bas du panneau et renforce sa rigidité. Cette plinthe sert aussi de repère d'eau pour que l'eau s'écoule devant la porte.

**LONGÉVITÉ** : La rigidité du cadre courant en chêne de France (barnié câble 3 plis) assure une bonne tenue et un bon fonctionnement au fil du temps.

**ÉTANCHÉITÉ** : La joint brossé crée une barrière au débord de seuil pour éviter d'éventuelles infiltrations d'eau au sol.

**CONFORT** : Seuil plat de 20 mm (à hauteur de pont thermique) évitant de se prendre les pieds dans le seuil de la porte et permettant un passage facile d'objets lourds (poussette, caudex et autres chariots).

**LONGÉVITÉ** : Conception du panneau brossé pour éviter les déformations liées aux changements brusques de températures.

**ISOLATION** : Panneau isolant d'une épaisseur de 80 mm pour préserver la température de votre logement (été comme hiver).

**CONFORT** : 4 fiches brossées avec patine de renfort réglables en 3 dimensions pour un fonctionnement parfait de la porte et donc un confort d'ouverture.

## PORTE ALUMINIUM - CREATIVE ALU

### DES FAISABILITÉS INFINIES

**ÉTANCHÉITÉ** : 2 joints d'étanchéité pour éviter les sensations d'infiltration d'air froid près de la porte.

**DESIGN** : Dormant (de 70mm) et ouvrant modulable pour la gamme Creative Classique et entrant pour la gamme Creative Contemporaine et la ligne Classique Indus.

**LONGÉVITÉ** : La rigidité du cadre courant en Aluminium de section de 80mm assure une bonne tenue et un bon fonctionnement au fil du temps.

**SOLIDITÉ** : La plinthe tubulaire protège des chocs le bas du panneau et renforce sa rigidité. Cette plinthe sert aussi de repère d'eau pour que l'eau s'écoule devant la porte.

**ÉTANCHÉITÉ** : La joint brossé crée une barrière au débord de seuil pour éviter d'éventuelles infiltrations d'eau au sol.

**CONFORT** : Seuil plat de 20 mm (à hauteur de pont thermique) évitant de se prendre les pieds dans le seuil de la porte et s'assurant un passage facile d'objets lourds (poussette, caudex et autres chariots).

**CONFORT** : réglables la porte et.

**ISOLATION** : Gaz aux pi d'une épaisseur de 80 mm.

## LA PERSONNALISATION

### Nuancier ALU

35 teintes au choix (Bi-colorisation blanc ou monocoque).

Précolorisation Classiques					Couleurs métalliques	
Vert blanc RAL 6019	Vert pâle RAL 6021 FT	Vert mousse RAL 6005 FT	Vert sapin RAL 6009 FT	Vert sablé 2000	Grise mét. <sup>*</sup> 0100	
Bleu jonché RAL 5024 FT	Bleu lobélin RAL 5023 FT	Bleu perline RAL 5010 FT	Bleu safran RAL 5003 FT	Bleu sablé 2100	Or <sup>*</sup> 0304	
Beige clair RAL 1023 FT	Bleu ardoise RAL 6003 FT	Rouge pourpre RAL 3004 FT	Bleu safran RAL 6014 FT	Bleu nuit 1247	Bronze <sup>*</sup> 0837	
Blanc satiné 0110 5%	Grise clair RAL 7005 FT	Grise sole 0106 FT	Grise beige 7009 FT	Bleu gris RAL 5013 FT	Rouille <sup>*</sup> 0203	
Grise argent RAL 7021 FT	Grise basalte 7222 FT	Grise mouchetée 0611	Grise anthracite RAL 7019 FT	Noir profond RAL 9002 FT	Cuivre <sup>*</sup> FT	
Rouge aigrefeuille 3003 FT	Grise linéaire sablé 2001	Grise sablé 2002	Canon	Noir sablé 2100		
Précolorisation Contemporaines						

\* Non disponible sur portes à panneaux

Autres coloris possible sur demande.

Tentes non contractuelles, les techniques d'impression ne permettant pas de restituer fidèlement les couleurs.

## DE VOS PORTES

Nuancier MIXTE 3 essences disponibles + 6 finitions dont 1 prépeint



Certains de nos portes Aluminium sont réalisables en mixte, avec un intérieur bois choisi dans le nuancier bois/alu, bois ou modulé suivant le modèle. Lesures disponibles (voir RAL) sur demande seule.

### Nuancier BOIS



Nuancier PVC - choisissez une teinte ou un aspect bois



### Les plaxées (Aspect bois)

sur Châssis PVC et portes panneaux PVC Classiques

Exterieur		Intérieur		Exterieur		Intérieur		Exterieur		Intérieur	
Chêne doré	Chêne doré	Chêne naturel	Chêne naturel	Grise anthracite RAL 7018	Grise anthracite RAL 7018	Rouge foncé	Blanc	Chêne doré	Blanc	Vert sapin	Blanc
Chêne doré	Blanc	Chêne naturel	Blanc	Grise anthracite RAL 7018	Blanc	Blanc	Vert sapin	Blanc	Blanc	Blanc	Blanc
Acajou	Blanc	Blanc texturé	Blanc texturé	Grise basalte RAL 7202	Blanc	Blanc	Bleu ardoise	Blanc	Bleu ardoise RAL 5013	Blanc	Blanc
Noyer	Blanc	Blanc texturé	Blanc	Grise argent RAL 7021	Blanc	Blanc	Bleu ardoise	Blanc	Bleu ardoise RAL 5013	Blanc	Blanc

Nuancier RFP\* - Les Plaxées couleurs sur Créatives Contemporaines

Exterieur		Intérieur		Exterieur		Intérieur	
Noir sablé	Blanc	Grise anthracite RAL 7018	Grise anthracite RAL 7018	Grise anthracite RAL 7018	Blanc	Blanc	Blanc

Tentes non contractuelles, les techniques d'impression ne permettant pas de restituer fidèlement les couleurs.



# Ligne Toscane

Une porte classique au vitrage centré qui se prête parfaitement au cas d'embrasure arrondie.



### TOSCANE (MIXTE)

Options 1 2 3 4 5 6

Gamme prix € € € €



Modèle présenté en porte mixte alu/alu. Disponible également en bois et en PVC avec les options correspondantes.



### TOSCANE (MONALU)

Options 1 2 3 4 5

Gamme prix € € € €

Modèle présenté en porte Monalu vitrée. Disponible également en bois et en PVC avec les options correspondantes.



### TOSCANE (PVC)

Options 1 2 3 4 5

Gamme prix € € €

Modèle présenté en porte PVC vitré, porte à un vantaux de 20 cm. Disponible également en bois et en Monalu avec les options correspondantes.



## LES ACCESSOIRES

LES POIGNÉES		LES BÂTONS VERTICAUX			
<p>1 DISPONIBLE SUR LES MODÈLES PVC, BOIS, MIXTE ET CREATIVES ALU</p>	<p>2</p>	<p>3 DISPONIBLE SUR LES MODÈLES PVC, BOIS, MIXTE ET CREATIVES</p>	<p>4</p>		
<p>5 DISPONIBLE SUR LES MODÈLES PVC, BOIS, MIXTE ET CREATIVES</p>	<p>6</p>	<p>7</p>	<p>8</p>		
<p>9 DISPONIBLE SUR LES MODÈLES PVC, BOIS, MIXTE ET CREATIVES</p>	<p>9</p>	<p>10</p>	<p>10</p>		
LES BÂTONS HORIZONTAUX		PAUMEAUX		LES HEURTORS	
<p>11</p>	<p>12</p>	<p>13</p>	<p>14</p>	<p>15</p>	<p>16</p>
<p>17</p>	<p>18</p>	<p>19</p>	<p>20</p>	<p>21</p>	<p>22</p>
LES SYSTÈMES DE DOMOTIQUE		BOÎTE AUX LETTRES		JUDAS ET BOUTON MOLLETTE	
<p>23</p>	<p>24</p>	<p>25</p>	<p>26</p>	<p>27</p>	<p>28</p>

# POUR VOUS

Film 3D, Angle et AF  
Touch

Pour rassurer

Conception technique,  
Sécurité, Isolation

Configurateur et  
Nuancier

Pour choisir

Couleurs, options,  
simulations sur façade

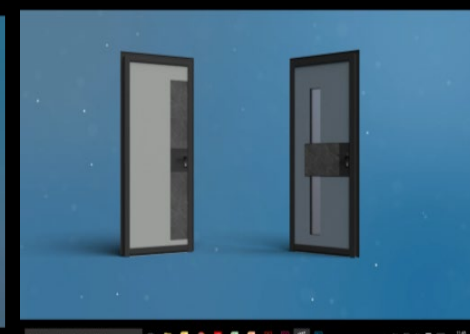
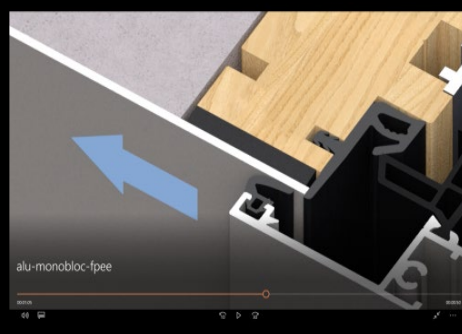
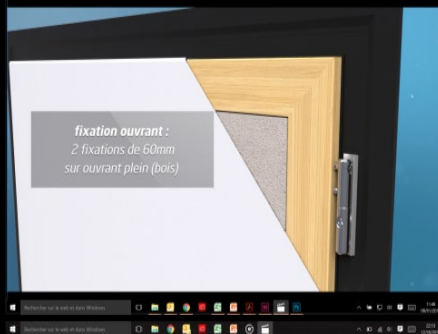
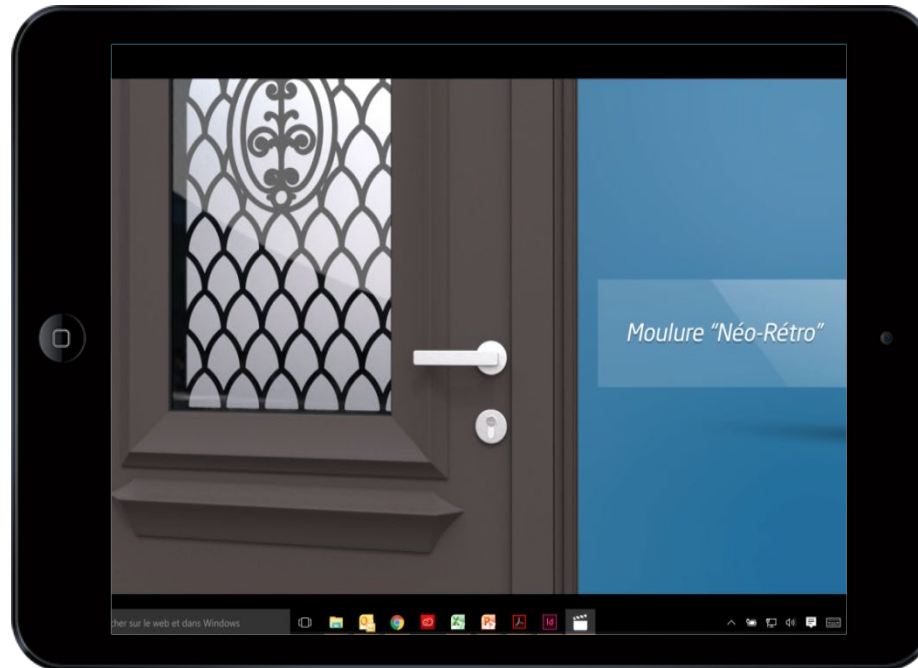
Guide Pro Tec-Co  
Offre de financement

Pour concrétiser

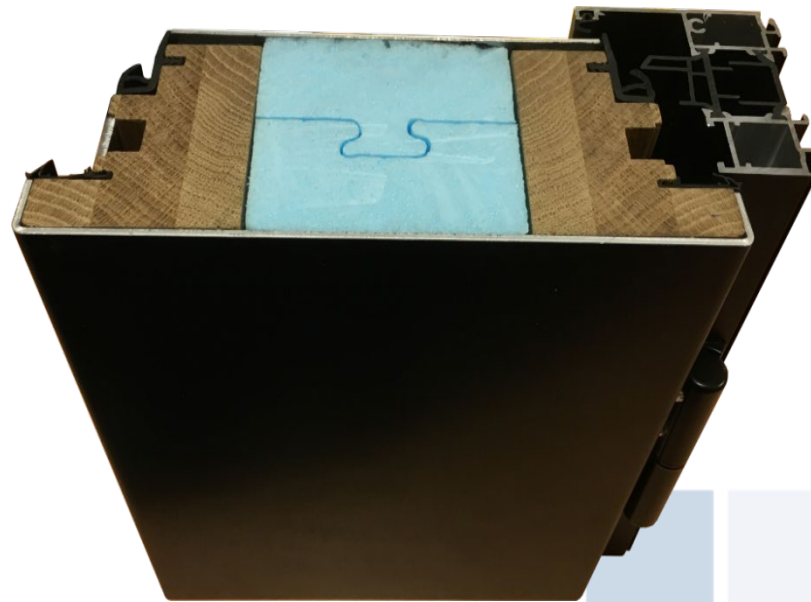
Chiffrage, Faisabilité,  
options



# LE FILM 3D

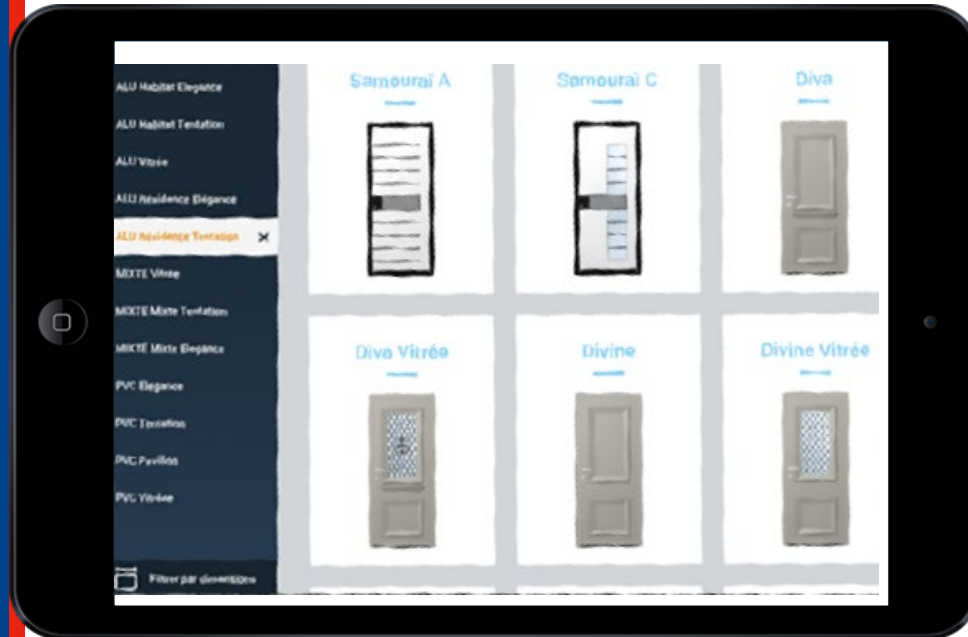


# L'ANGLE





# LE CONFIGURATEUR



# Le nuancier porte-carte

**1 Insert Cuir**



**1 Insert Granit**



**1 Insert Ardoise**



# LE FINANCEMENT

- Une porte proposée environs 3500€ TTC posée,
- c'est aussi une mensualité d'environs 150€/mois sur 2 ans
- Ou encore 100€/mois sur 3 ans



# UN TARIF DANS TOUS LES LOGICIELS DE CHIFFRAGES

- Elcia Pro Devis
- Hercule pro
- Lola



# GUIDE PRO TEC-CO

Un guide professionnel pour :

Vous aider à concrétiser la vente en R1 en face à face

En annonçant un prix

En conseillant sur la configuration

En présentant le produit

C'est le reflet du catalogue qui vous est dédié

C'est votre valeur ajoutée

Lecture directe dans 80% des portes à panneau

Lecture directe dans les Créatives en configuration conseillée







Chiffrage possible des cas complexes (IF + SF Tiercé) et des personnalisations

de Créatives avec quelques calculs



# GUIDE PRO TEC-CO

Vous aider à concrétiser rapidement  
facilement

		SEMIFIXE Vitré		Insert Inox extérieur	
 <p><b>Spokane</b> P. 34 du catalogue Portes</p>		 <p>2 vantaux égaux</p>			
PVC		Base Tarif	Plus values/Vantail/Semi-fixe		
 <ul style="list-style-type: none"> <li>• 5 oculi de vitrage</li> <li>• Poignée Rive Bloc aspect inox .</li> <li>• Vitrage dépoli retardataire d'effraction</li> <li>• Panneau isolant de 32 mm</li> <li>• 4 fiches à double platine aspect inox</li> </ul>		2 200 €	+ 1 900 €	-	+ 300 €
MONALU					
 <ul style="list-style-type: none"> <li>• 5 oculi de vitrage</li> <li>• Poignée Fold aspect inox rosace carrée</li> <li>• Vitrage dépoli retardataire d'effraction</li> <li>• Panneau isolant Monobloc de 80 mm</li> <li>• 4 fiches à platines aspect inox</li> </ul>		2 900 €	+ 2 900 €	+ 2 400 €	+ 300 €
MIXTE					
 <ul style="list-style-type: none"> <li>• 5 oculi de vitrage</li> <li>• Poignée Rive Bloc aspect inox</li> <li>• Vitrage dépoli retardataire d'effraction</li> <li>• Panneau isolant de 35 mm</li> <li>• 4 fiches brochées aspect inox</li> <li>• Finition intérieur chêne ou châtaignier naturel</li> </ul>		3 800 €	+ 3 200 €	+ 2 900 €	+ 300 €

# GUIDE PRO TEC-CO

## Des astuces

Montée en gamme

Reste à vendre (Portail associé)

Option à ne pas oublier

Renvoi de page

Rappel nuancier

Modèle cintrable

XL ou XS

### GAMME CONTEMPORAINE



		Céleste P. 38 du catalogue Portes		2 vantaux égaux	Insert inox intérieur
	PVC	MONALU	MIXTE	Base Tarif	Plus values/Vantail
	<ul style="list-style-type: none"> <li>Insert noyé inox</li> <li>Poignée Rive Bloc aspect inox</li> <li>Vitrage dépoli retardataire d'effraction</li> <li>Panneau isolant de 32 mm</li> <li>4 fiches à double platine aspect inox</li> </ul>	<ul style="list-style-type: none"> <li>Insert noyé inox</li> <li>Poignée Fold aspect inox rosace carrée</li> <li>Vitrage dépoli retardataire d'effraction</li> <li>Panneau isolant Monobloc de 80 mm</li> <li>4 fiches à platines aspect inox</li> </ul>	<ul style="list-style-type: none"> <li>Insert noyé inox</li> <li>Poignée Rive Bloc aspect inox</li> <li>Vitrage dépoli retardataire d'effraction</li> <li>Panneau isolant de 35 mm</li> <li>4 fiches brochées aspect inox</li> <li>Finition intérieur chêne ou châtaignier</li> </ul>	2 400 €	+ 2 100 €
					+ 300 €
					+ 300 €
					-

Montée en gamme. Associer le modèle Céleste, avec une barre de tirage cintrée grand format Existe en rond diamètre 30 mm (+500€). Aspectinox. Penser également à ajouter la plus value de manoeuvre à la clé (+100€). Retrouver les accessoires page ??

Pensez à associer  
le portail associé



# GUIDE PRO TEC-CO

Vous aider à personnaliser la porte Créative

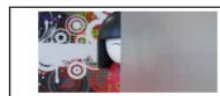
Base tarif : vitrée clair 4/20/4

Configuration conseillée : lecture directe

Personnalisation : vit

GAMME CRÉATIVE CONTEMPORAINE

	Coloris Base Tarif	Remplissage lisse	Vitrage Clair	
<b>Graphik 2</b> P. 46 du catalogue Portes				
	2 vantaux rigides			
	SEMI-FIXE		Configuration conseillée	
<b>PVC</b>	• Poignée Rive Bloc aspect inox • Vitrage clair 4/20/4 ITR + Gaz • 4 fiches à double platine aspect inox • 4 traverses et 1 meneau PVC de 68 mm (pour PVC 60 mm) de 80 mm (pour PVC 70 mm)	Base Tarif 1 400 €	Plus valeurs/Vantaux + 1 100 € + 950 €	Tarif de la configuration 1 439 €
<b>PVC Plaxé</b>	• Poignée Rive Bloc aspect inox • Vitrage clair 4/20/4 ITR + Gaz • 2 grandes fiches brochées aspect inox • 4 traverses et 1 meneau RFP de 68 mm	Plaxage 1 face = 200 € Plaxage 2 faces = 300 €		Plaxage 1 face = 1 716 € Plaxage 2 faces = 1 921 €
<b>RFP</b>	• Poignée Rive Bloc aspect inox • Vitrage clair 4/20/4 ITR + Gaz • 2 grandes fiches brochées aspect inox • 4 traverses et 1 meneau RFP de 68 mm	Base Tarif 1 600 €		Tarif de la configuration 1 639 €
<b>RFP Plaxé</b>	• Poignée Rive Bloc aspect inox • Vitrage clair 4/20/4 ITR + Gaz • 4 fiches à double platine aspect inox • 4 traverses et 1 meneau ALU de 63 mm	Plaxage 1 face = 200 € Plaxage 2 faces = 300 €		Plaxage 1 face = 1 916 € Plaxage 2 faces = 2 121 €
<b>ALU</b>	• Poignée Rive Bloc aspect inox • Vitrage clair 4/20/4 ITR + Gaz • 4 fiches à double platine aspect inox • 4 traverses et 1 meneau ALU de 63 mm	Base Tarif 2 000 €	Plus valeurs/Vantaux + 1 300 € + 1 150 €	Tarif de la configuration 2 248 €
<b>BOIS</b>	• Poignée Rive Bloc aspect inox • Vitrage clair 4/20/4 ITR + Gaz • 4 fiches brochées aspect inox • 4 traverses et 1 meneau MIXTE de 90 mm • Finition pré-pain non vernis	Base Tarif 2 400 €	Plus valeurs/Vantaux + 1 600 € + 1 350 €	Tarif de la configuration 2 772 €
<b>MIXTE</b>	• Poignée Rive Bloc aspect inox • Vitrage clair 4/20/4 ITR + Gaz • 4 fiches brochées aspect inox • 4 traverses et 1 meneau MIXTE de 90 mm • Finition intérieur chêne ou chatougnier	Base Tarif 2 500 €	Plus valeurs/Vantaux + 1 900 € + 1 650 €	Tarif de la configuration 2 928 €



Vitrage dépoli sur ce modèle  
+ 135 €

Chiffrer une créative en 5 étapes



A = Hauteur  
B = Largeur



- Je cherche mon prix en base tarif vitré.  
1 300 €
- Je me reporte à la page des remplissages.

- A4 est un panneau lisse blanc donc dans le tableau base tarif, A4 correspond à la dimension :
  - Largeur < à 500 mm
  - Hauteur < à 2000 mm
 La plus value est 39 €

- Pour B1 même opération mais en se référant au tableau des PVC plaxés 1 face :  
Soit 58 € x 3 panneaux

- Pour avoir mon prix final,  
J'additionne :  
1300 €  
+ 39 €  
+ 58 € x 3 panneaux  
= 1 513 €



# GUIDE PRO TEC-CO

- Pour accéder rapidement à l'information
- Des index (avec page catalogue et guide)
- Alphabétique
- Prix croissants
- Configuration catalogue
- Limites dimensionnelles



Modèle	Options	PWC	MPH	SLIP	SSLS	SLVB
2000	Standard	2 400,00 €		3 000,00 €		3 000,00 €
2000	Option 1	2 400,00 €	2 700,00 €	3 000,00 €	3 000,00 €	3 000,00 €
2000	Option 2	2 400,00 €		3 000,00 €		3 000,00 €
2000	Option 3	2 400,00 €		3 000,00 €		3 000,00 €
2000	Option 4	2 400,00 €		3 000,00 €		3 000,00 €
2000	Option 5	2 400,00 €		3 000,00 €		3 000,00 €
2000	Option 6	2 400,00 €		3 000,00 €		3 000,00 €
2000	Option 7	2 400,00 €		3 000,00 €		3 000,00 €
2000	Option 8	2 400,00 €		3 000,00 €		3 000,00 €
2000	Option 9	2 400,00 €		3 000,00 €		3 000,00 €
2000	Option 10	2 400,00 €		3 000,00 €		3 000,00 €
2000	Option 11	2 400,00 €		3 000,00 €		3 000,00 €
2000	Option 12	2 400,00 €		3 000,00 €		3 000,00 €
2000	Option 13	2 400,00 €		3 000,00 €		3 000,00 €
2000	Option 14	2 400,00 €		3 000,00 €		3 000,00 €
2000	Option 15	2 400,00 €		3 000,00 €		3 000,00 €
2000	Option 16	2 400,00 €		3 000,00 €		3 000,00 €
2000	Option 17	2 400,00 €		3 000,00 €		3 000,00 €
2000	Option 18	2 400,00 €		3 000,00 €		3 000,00 €
2000	Option 19	2 400,00 €		3 000,00 €		3 000,00 €
2000	Option 20	2 400,00 €		3 000,00 €		3 000,00 €
2000	Option 21	2 400,00 €		3 000,00 €		3 000,00 €
2000	Option 22	2 400,00 €		3 000,00 €		3 000,00 €
2000	Option 23	2 400,00 €		3 000,00 €		3 000,00 €
2000	Option 24	2 400,00 €		3 000,00 €		3 000,00 €
2000	Option 25	2 400,00 €		3 000,00 €		3 000,00 €
2000	Option 26	2 400,00 €		3 000,00 €		3 000,00 €
2000	Option 27	2 400,00 €		3 000,00 €		3 000,00 €
2000	Option 28	2 400,00 €		3 000,00 €		3 000,00 €
2000	Option 29	2 400,00 €		3 000,00 €		3 000,00 €
2000	Option 30	2 400,00 €		3 000,00 €		3 000,00 €
2000	Option 31	2 400,00 €		3 000,00 €		3 000,00 €
2000	Option 32	2 400,00 €		3 000,00 €		3 000,00 €
2000	Option 33	2 400,00 €		3 000,00 €		3 000,00 €
2000	Option 34	2 400,00 €		3 000,00 €		3 000,00 €
2000	Option 35	2 400,00 €		3 000,00 €		3 000,00 €
2000	Option 36	2 400,00 €		3 000,00 €		3 000,00 €
2000	Option 37	2 400,00 €		3 000,00 €		3 000,00 €
2000	Option 38	2 400,00 €		3 000,00 €		3 000,00 €
2000	Option 39	2 400,00 €		3 000,00 €		3 000,00 €
2000	Option 40	2 400,00 €		3 000,00 €		3 000,00 €
2000	Option 41	2 400,00 €		3 000,00 €		3 000,00 €
2000	Option 42	2 400,00 €		3 000,00 €		3 000,00 €
2000	Option 43	2 400,00 €		3 000,00 €		3 000,00 €
2000	Option 44	2 400,00 €		3 000,00 €		3 000,00 €
2000	Option 45	2 400,00 €		3 000,00 €		3 000,00 €
2000	Option 46	2 400,00 €		3 000,00 €		3 000,00 €
2000	Option 47	2 400,00 €		3 000,00 €		3 000,00 €
2000	Option 48	2 400,00 €		3 000,00 €		3 000,00 €
2000	Option 49	2 400,00 €		3 000,00 €		3 000,00 €
2000	Option 50	2 400,00 €		3 000,00 €		3 000,00 €

# GUIDE PRO TEC-CO

Pour conseiller sur la mise en œuvre

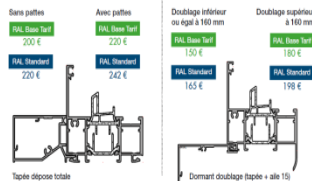
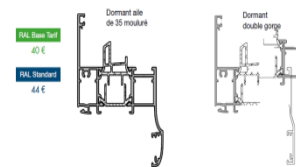
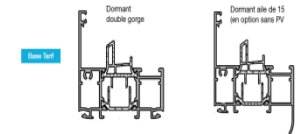
- Des infos techniques
- Type de dormants
- Habillages
- Type de pose

CAHIER TECHNIQUE



Porte ALUMINIUM - MONALI

Les dormants

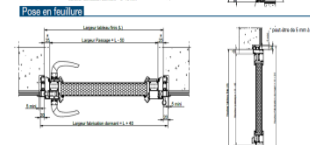
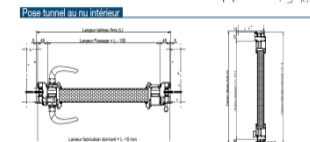
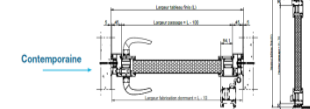
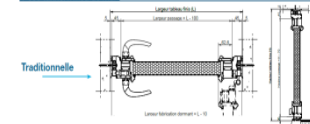


CAHIER TECHNIQUE



Porte ALUMINIUM - Créative Classique et Contemporaine

Pose tunnel milieu de mur

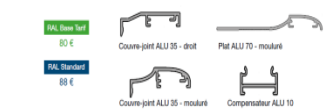
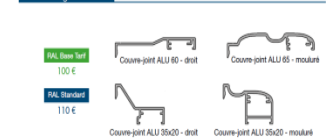


Porte ALUMINIUM - MONALI

Les cornières et plats



Les habillages intérieurs



Forfait montage des couvre-joints 64,32 €

# GUIDE PRO TEC-CO

Vous guider dans les faisabilités des cas spéciaux

- Accessoires et options disponibles
- Limites dimensionnelles
- 2 vantaux et fixe, tierce et imposte
- Cintrage
- Pose

## LES CAS SPÉCIAUX

### Portes XS

Pour les portes de petites dimensions, les solutions des Créatives s'offrent à vous pour répondre à toutes les demandes.  
ASTUCE : En PVC préférez les profilés étroits de portes fenêtrées afin d'avoir un ensemble plus harmonieux.

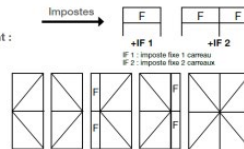
### Portes XXL

Les limites dimensionnelles de chaque modèle sont mentionnées en page...  
Au dessus des limites indiquées dans les pages tarifs des modèles, une plus value forfaitaire de ...€ est à appliquer.



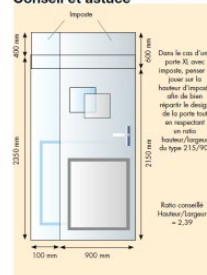
Plusieurs choix s'offrent à votre client :

- Imposte (page)
- Fixe latéral (page)
- Semi-fixe (avec chaque modèle)
- 2 vantaux égaux (avec chaque modèle)



PE10 : porte Entrée 1 Vantail Droite (Paumelles à droite en vue intérieure)  
PE15 : porte Entrée 1 Vantail Gauche (Paumelles à Gauche en vue intérieure)  
PE2 : porte Entrée 2 Vantaux

## Conseil et astuce



## LES PORTES CINTRÉES



### Porte CINTRÉE PVC



#### Caractéristiques techniques

	Plus values PVC Blanc	Plus values PVC Mixte
Plein cintre 1 vantail (profil droit)	400 €	-
Arc surbaissé 1 vantail (profil large)	550,00 €	-
Cintrage profil complémentaire	100,00 €	-

Plus value de cintrage vitre, consultez l'usine

Rayon de cintrage  
Mini 420 mm  
Maxi 550 mm



### Porte CINTRÉE BOIS ET MIXTE



#### Caractéristiques techniques

	Plus values Bois	Plus values Mixte
Plein cintre 1 vantail	400 €	2.000 €
Plein cintre 2 vantaux	700,00 €	2.600 €
Arc surbaissé 1 vantail	400 €	2.000 €
Arc surbaissé 2 vantaux	700,00 €	2.600 €
Cintrage profil complémentaire	168,00 €	-

Plus value de cintrage vitre, consultez l'usine

Rayon de cintrage  
Mini 482 mm



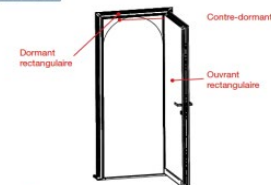
### Porte CONTRE DORMANT CINTRÉ PVC ET ALU



#### Caractéristiques techniques

	Plus values PVC Blanc	Plus values ALU
Contre dormant	220,00 €	400 €

#### Schéma du contre dormant



# GUIDE PRO TEC-CO

Pour un renseignement fabrication

- Le trombinoscope « Allo Usine »
- Délais
- Faisabilité
- Suivi de dossier
- Autres questions
- Ou un simple « bonjour »

## VOS CONTACTS



PVC 60 MM - RFP Fax : 02 43 62 15 19 • [cdepvc@fpee.fr](mailto:cdepvc@fpee.fr) • [devispvc@fpee.fr](mailto:devispvc@fpee.fr)



Christian BULOT  
Direction • Délais  
02 43 62 15 13



Roland PLANCHENAUT  
Devis • Délais  
02 43 62 15 23



Elie COUPE  
Devis  
02 43 62 15 22



Didier TESSIER  
Suivi Planning  
02 43 62 15 10



Jean-Louis DIOT  
02 43 62 15 17



Didier PLOUSEAU  
02 43 62 15 24



François FRÉTARD  
02 43 62 15 08



Patrick RAMON  
02 43 62 57 06



Maxime CHAUDEMANCHE  
Modifications  
02 43 62 21 00



Thierry HUCHEDE  
Modifications  
02 43 62 57 07

PVC 70 MM

Fax : 03 27 78 10 20 • [cde@baie-bleue.fr](mailto:cde@baie-bleue.fr)



Franck DESNOS  
Direction Générale  
Délais-Planning  
03 27 82 29 55



Jérôme DOLET  
03 27 82 29 53



Geoffrey DEGEZELLE  
03 27 82 29 50



Jean-Pierre DAVENNE  
Devis  
03 27 82 98 66



Roberto FABRIZI  
SOS/SAV  
03 27 82 29 58



Sylvie HOCOQUET  
Accueil Bass Tarif  
03 27 82 29 50

ALU

Fax : 02 43 62 15 04 • [cdealu@fpee.fr](mailto:cdealu@fpee.fr) • [devisalu@fpee.fr](mailto:devisalu@fpee.fr)



David TRICOIRE  
Direction - Délais  
02 43 62 15 91



Jean-Luc LAURENT  
Mise en fab - Délais  
02 43 62 15 02



Ludovic BARRE  
02 43 62 20 93



Laurent DECHAMP  
02 43 62 22 87



Yannick BARRÉ  
Modifications  
02 43 62 22 81



Vincent LESOURD  
Devis  
02 43 62 15 05

MIXTE

Fax : 02 98 39 11 32 • [mixal@mixal.fr](mailto:mixal@mixal.fr)



François LAPEZE  
Direction Générale  
02 98 35 10 15  
[flapeze@mixal.fr](mailto:flapeze@mixal.fr)



Philippe DIEUX-CARADEC  
Mise en fabrication  
02 98 35 18 18  
[pdieux-caradec@mixal.fr](mailto:pdieux-caradec@mixal.fr)



William VINCENT  
Traitement des  
commandes/Planning  
02 98 35 03 05  
[wvincent@mixal.fr](mailto:wvincent@mixal.fr)



Jean-Marc FRELAT  
Devis - renseignements  
techniques  
02 98 35 10 35  
[jmfrelat@mixal.fr](mailto:jmfrelat@mixal.fr)



Pauline GUEGAN  
Assistante commerciale  
02 98 35 10 11  
[pguegan@mixal.fr](mailto:pguegan@mixal.fr)

# CONCLUSION 3<sup>ÈME</sup> PARTIE VENTE

Une démarche dédiée

Des outils d'AIDE à la vente à la vente dédiée qui vous accompagne vous et le client pour concrétiser

- Catalogue et web pour le particulier : grandes photos, peu d'infos
- Angle, film 3D et AF Touch : pour rassurer sur la technique
- Configurateur, nuancier : pour accompagner le choix
- Guide Pro Tec-Co : pour concrétiser



# CONCLUSION GÉNÉRALE

1. Une gamme aboutie techniquement et des outils d'aide à la pose
2. Des designs élégants et différenciant
3. Une gamme Créative astucieuse
4. Une structure de gamme claire, mémo-technique avec un positionnement prix intéressant
5. Une démarche de vente dédiée à la porte avec des outils qui vous accompagnent pour concrétiser
6. Un chiffrage simple et rapide



